

Ведомость рабочих чертежей основного комплекта (начало)

Ведомость рабочих чертежей основного комплекта (окончание)

Лист	Наименование	Примечание
1.1	Общие данные (начало)	
1.2	Общие данные (окончание)	
1	План входных групп	
2	Схема расположения элементов входной группы №1	
3	Разрез 1-1	
4	Разрезы 2-2, 3-3	
5	Фундамент Фм1	
6	Блок фундаментных болтов Бфб-1	
7	План кровли входной группы №1, схема расположения элементов кровли входной группы №1	
8	Сечение 1-1 к л.7	
9	Сечение 2-2 к л.7	
10	Сечение 3-3 к л.7	
11	Сечение 4-4 к л.7	
12	Ведомость перемычек	
13	Стойка Ст1	
14	Схема расположения элементов входной группы №2	
15	Схема расположения элементов фундаментов входной группы №2	
16	Разрез 1-1	
17	План кровли входной группы №2, схема расположения элементов кровли входной группы №2	
18	Сечение 5-5 к л.17	
19	Сечение 4-4 к л.17	
20	Ведомость перемычек	
21	Стойка Ст2	
22	Схема расположения элементов входной группы №3	
23	Разрез 1-1	
24	Разрезы 2-2, 3-3	
25	Фундамент Фм1	
26	Блок фундаментных болтов Бфб-1	
27	План кровли входной группы №3, схема расположения элементов кровли входной группы №3	

Лист	Наименование	Примечание
28	Сечение 1-1 к л.27	
29	Сечение 2-2 к л.27	
30	Сечение 3-3 к л.27	
31	Сечение 4-4 к л.27	
32	Ведомость перемычек	
33	Стойка Ст1	
34	Козырек входной группы №4, козырек входной группы №5	

Ведомость спецификаций

Лист	Наименование	Примечание
5	Спецификация элементов, замаркированных на данном листе	
6	Спецификация блока фундаментных болтов Бфб 1	
11	Спецификация элементов монолитного перекрытия в несъемной опалубке	
12	Спецификация элементов входной группы №1	
13	Спецификация элементов, замаркированных на данном листе	
19	Спецификация элементов монолитного перекрытия в несъемной опалубке	
20	Спецификация элементов входной группы №2	
21	Спецификация элементов, замаркированных на данном листе	
25	Спецификация элементов, замаркированных на данном листе	
26	Спецификация блока фундаментных болтов Бфб 1	
31	Спецификация элементов монолитного перекрытия в несъемной опалубке	
32	Спецификация элементов входной группы №3	
33	Спецификация элементов, замаркированных на данном листе	

Взаим. инв. №
Подпись и дата
Инв. № подл.
40-20

						40-20-АС2			
						Многоэтажный многоквартирный жилой дом №68 по ул. Новая 8-я в микрорайоне № 17а жилого района "Север" в Октябрьском районе г. Ижевска			
Изм.	Кол.уч	Лист	№док	Подпись	Дата	Жилой дом	Стадия	Лист	Листов
Разработал			Иванов		01.23		Р	1.1	
Проверил			Гостюхин		01.23				
			ГИП	Гостюхин		01.23	Общие данные (начало)		ООО "ГОРИЗОНТ"

Перечень видов работ, для которых необходимо составление актов
освидетельствования скрытых работ

Общие указания

Технические решения принятые в рабочих чертежах, соответствуют требованиям экологических, санитарно-гигиенических, противопожарных и других норм, действующих на территории Российской Федерации и обеспечивают безопасную для жизни и здоровья людей эксплуатацию объекта при соблюдении предусмотренных рабочими чертежами мероприятий.

- 1) Рабочий проект "Многоэтажный многоквартирный жилой дом №68 по ул. Новая 8-я в микрорайоне № 17а жилого района "Север" в Октябрьском районе г. Ижевска" разработан на основании задания на проектирование;
- 2) За отметку 0.000 принят уровень чистого пола первого этажа соответствующий абсолютной отметке 125,60;
- 3) Принятые нагрузки и воздействия для расчета строительных конструкций:
 - расчетная нагрузка снегового покрова для V района по СП 20.13330.2011 - 320кгс/м²;
 - нагрузка для ветрового района по СП 20.13330.2011 - 23 кгс/м²;
 - расчетная зимняя температура наружного воздуха СП 131.13330.2012 -33°С.
- 4) Строительно-монтажные работы должны выполняться в строгом соответствии с указаниями:
 - СП 70.13330.2012 "Несущие и ограждающие конструкции";
 - СНиП 12-03-2001 "Безопасность труда в строительстве. Часть 1. Общие положения";
 - СНиП 12-04-2002 "Безопасность труда в строительстве. Часть 2. Строительное производство";
 - СП 48.13330.2011 "Организация строительства";
 - СНиП 3.04.01-87 "Изоляционные и отделочные покрытия";
 - ГОСТ 12.3.005-75 "Работы окрасочные. Общие требования";
 - РД 34.15.132-96 "Сварка и контроль качества сварных соединений металлоконструкций зданий при сооружении промышленных объектов";
 - СП 53-101-98 "Изготовление и контроль качества стальных строительных конструкций";
- 5) При производстве работ в зимних условиях руководствоваться соответствующими разделами СП 70.13330.2012, СП 48.13330.2011, СНиП 12-04-2002 и СНиП 12-03-2001.

Объемно-планировочные и конструктивные решения

Проектом предусмотрено устройство входных групп жилого дома.

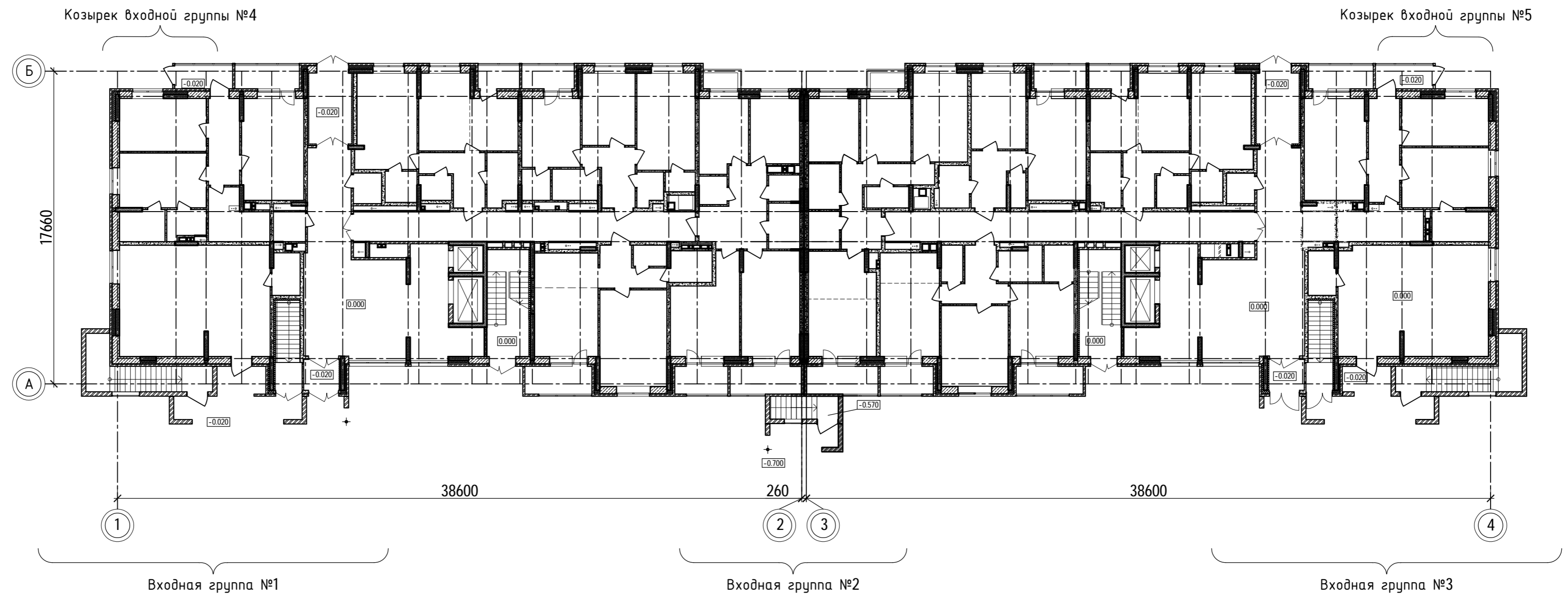
Наименование видов работ	ПРИМЕЧ.
Земляные работы:	
Устройство естественных оснований под земляные сооружения, фундаменты, трубопроводы в котлованах, траншеях или на поверхности земли;	
Элементы дренажей (дренажные слои и их основания, колодцы, трубопроводы и их обсыпка); обратные засыпки выемок в местах пересечения с дорогами, тротуарами и иными территориями с дорожными покрытиями;	
Насыпные основания под площадки;	
Мероприятия, необходимые для возобновления работ при перерывах в ведении работ более месяца, при консервации и расконсервации работ;	
Устройство оснований и фундаментов;	
Монтаж металлических конструкций;	
Опирающие элементы, их анкеровка в случае, если они скрываются последующими работами;	
Заделка (замоноличивание) и герметизация стыков и швов;	
Устройство звукоизоляции, теплоизоляции, пароизоляции;	
Позитивная геодезическая съемка с определением отметок при монтаже.	
Изоляционные работы:	
Подготовка поверхностей под огрунтовку и нанесение первого слоя гидроизоляции;	
Устройство каждого предыдущего слоя гидроизоляции до нанесения последующего;	
Выполнение гидроизоляции на участках, подлежащих закрытию грунтом, кладкой.	
Устройство оснований под изоляционный слой;	
Устройство каждого слоя теплоизоляции до нанесения последующего;	
Устройство полов:	
Устройство оснований под полы, подстилающего слоя, гидроизоляции, стяжки.	

Ведомость ссылочных и прилагаемых документов

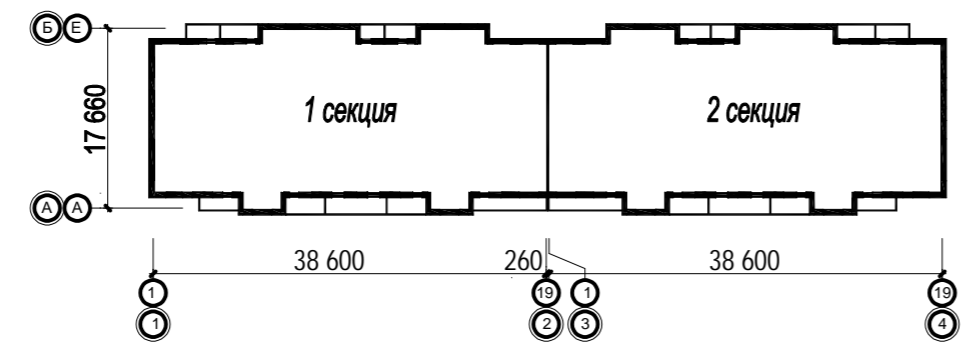
Инв. № подл.	40-20	Подпись и дата	Взаим. инв. №	Обозначение	Наименование	Примечание
				ГОСТ 19903-2015	Прокат листовой холоднокатаный. Сортовой прокат	
				ГОСТ 31938-2012	Арматура композитная полимерная для армирования бетонных конструкций. Общие технические условия.	
				ГОСТ Р 52544-2006	Прокат арматурный свариваемый периодического профиля классов А500С и В500С для армирования железобетонных конструкций. Технические условия	
				ГОСТ 27772-2015	Прокат для строительных стальных конструкций. Общие технические условия	
				<u>Прилагаемые документы</u>		

						40-20-АС2			
						Многоэтажный многоквартирный жилой дом №68 по ул. Новая 8-я в микрорайоне № 17а жилого района "Север" в Октябрьском районе г. Ижевска			
Изм.	Кол.уч	Лист	№док	Подпись	Дата	Жилой дом	Стадия	Лист	Листов
Разработал			Иванов		01.23		Р	1.2	
Проверил			Гостюхин		01.23				
			ГИП	Гостюхин	01.23				
						Общие данные (окончание)	ООО "ГОРИЗОНТ"		

План входных групп



Ситуационный план



Инв. № подл. 40-20
 Подпись и дата
 Взам. инв. №

						40-20-АС2			
						Многоэтажный многоквартирный жилой дом №68 по ул. Новая 8-я в микрорайоне № 17а жилого района "Север" в Октябрьском районе г. Ижевска			
Изм.	Колуч	Лист	№ док	Подпись	Дата	Жилой дом	Стадия	Лист	Листов
Разработал	Иванов				01.23		Р	1	
Проверил	Гостяхин				01.23	План входных групп	ООО "ГОРИЗОНТ"		
ГИП	Гостяхин				01.23				

Схема расположения элементов входной группы №1 на отм. -2.850

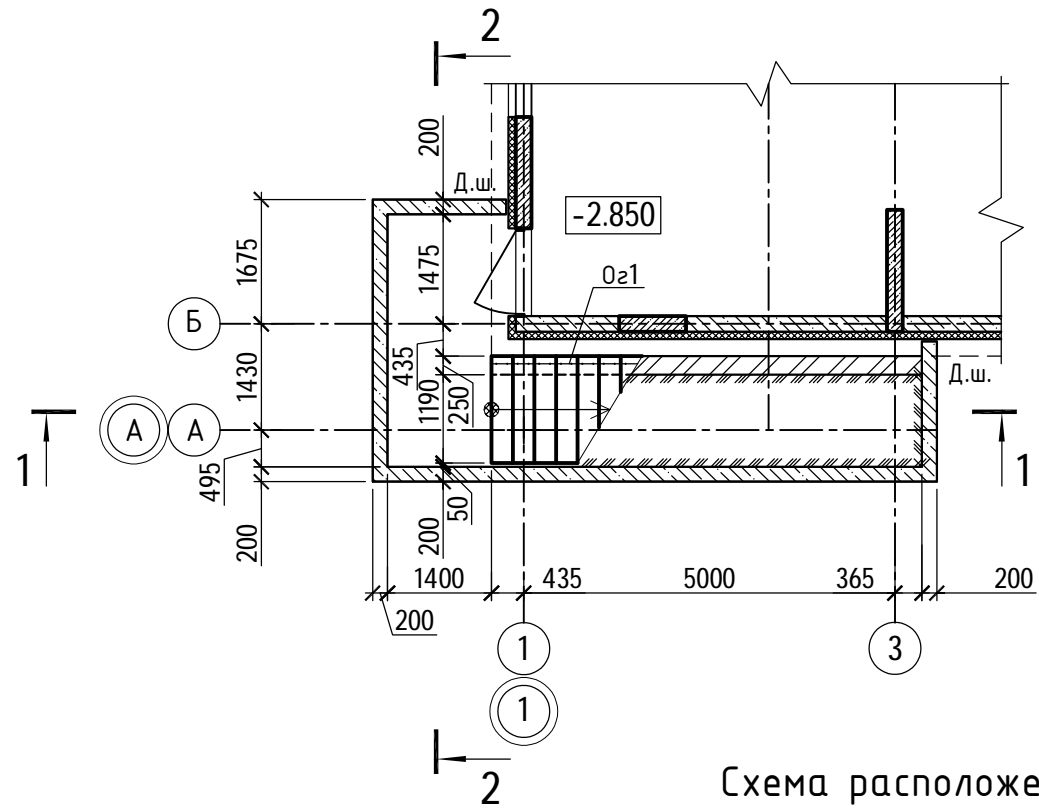


Схема расположения элементов фундаментов входной группы №1

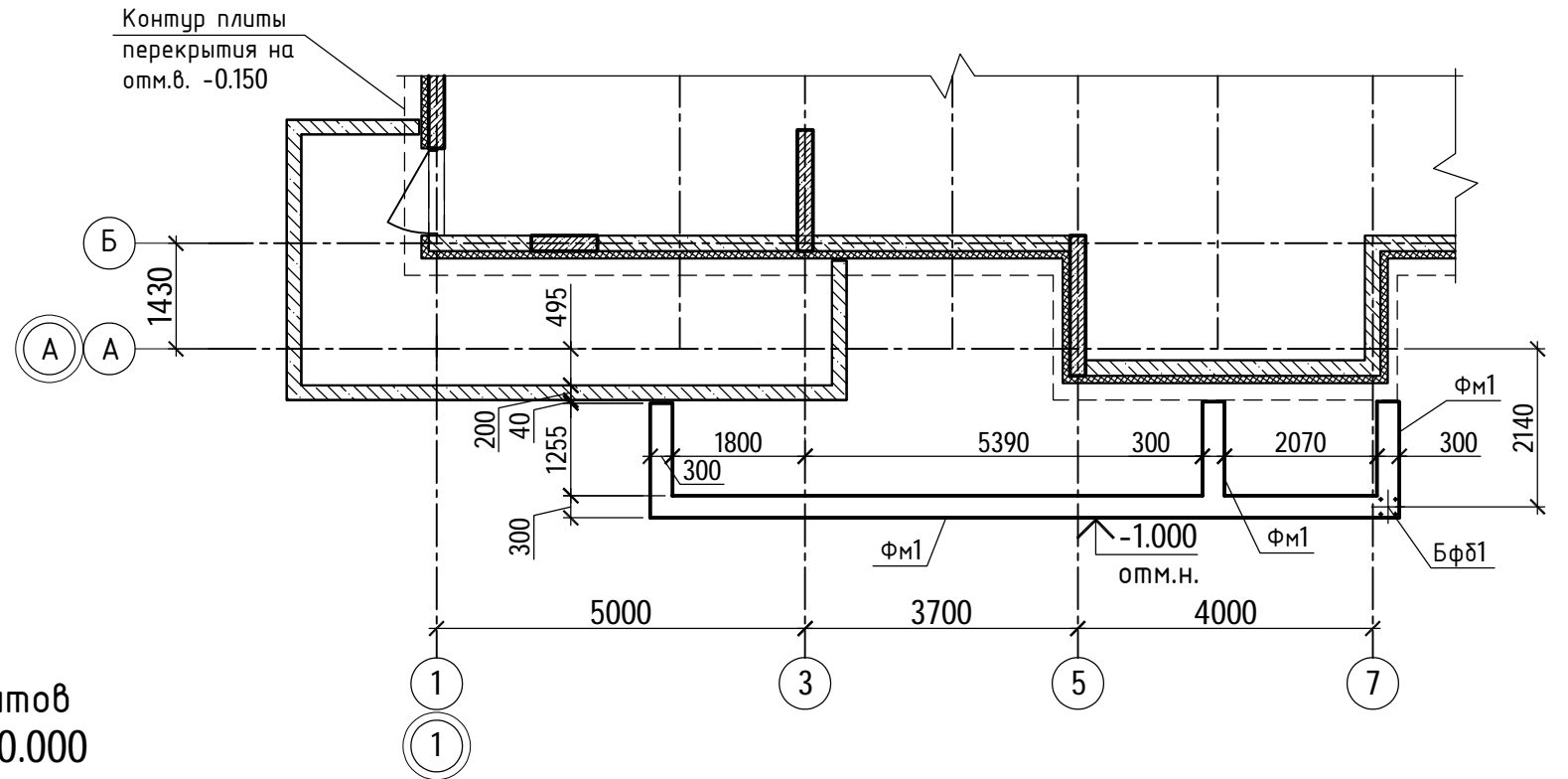
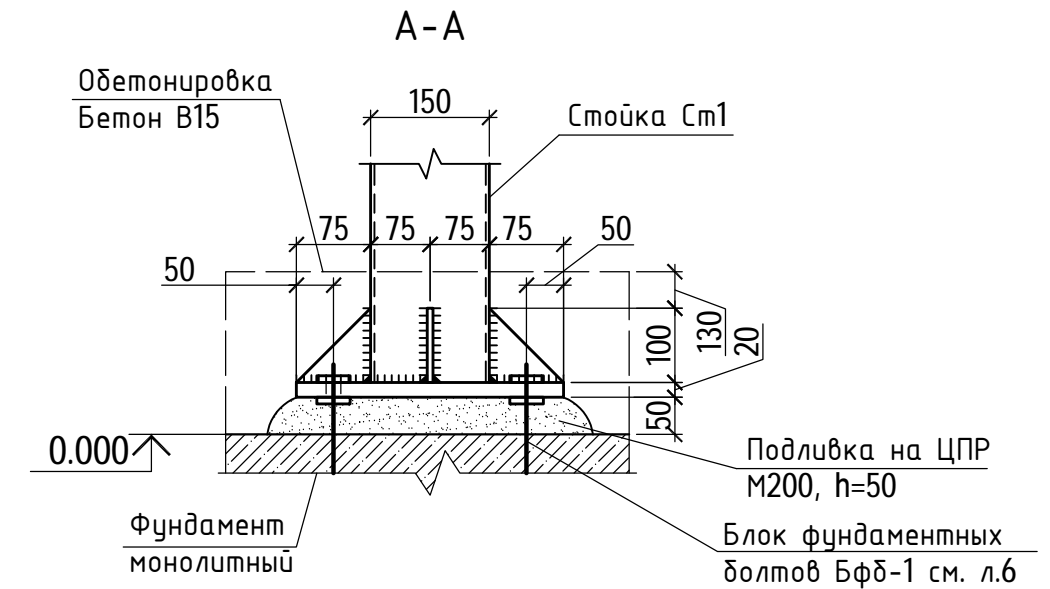
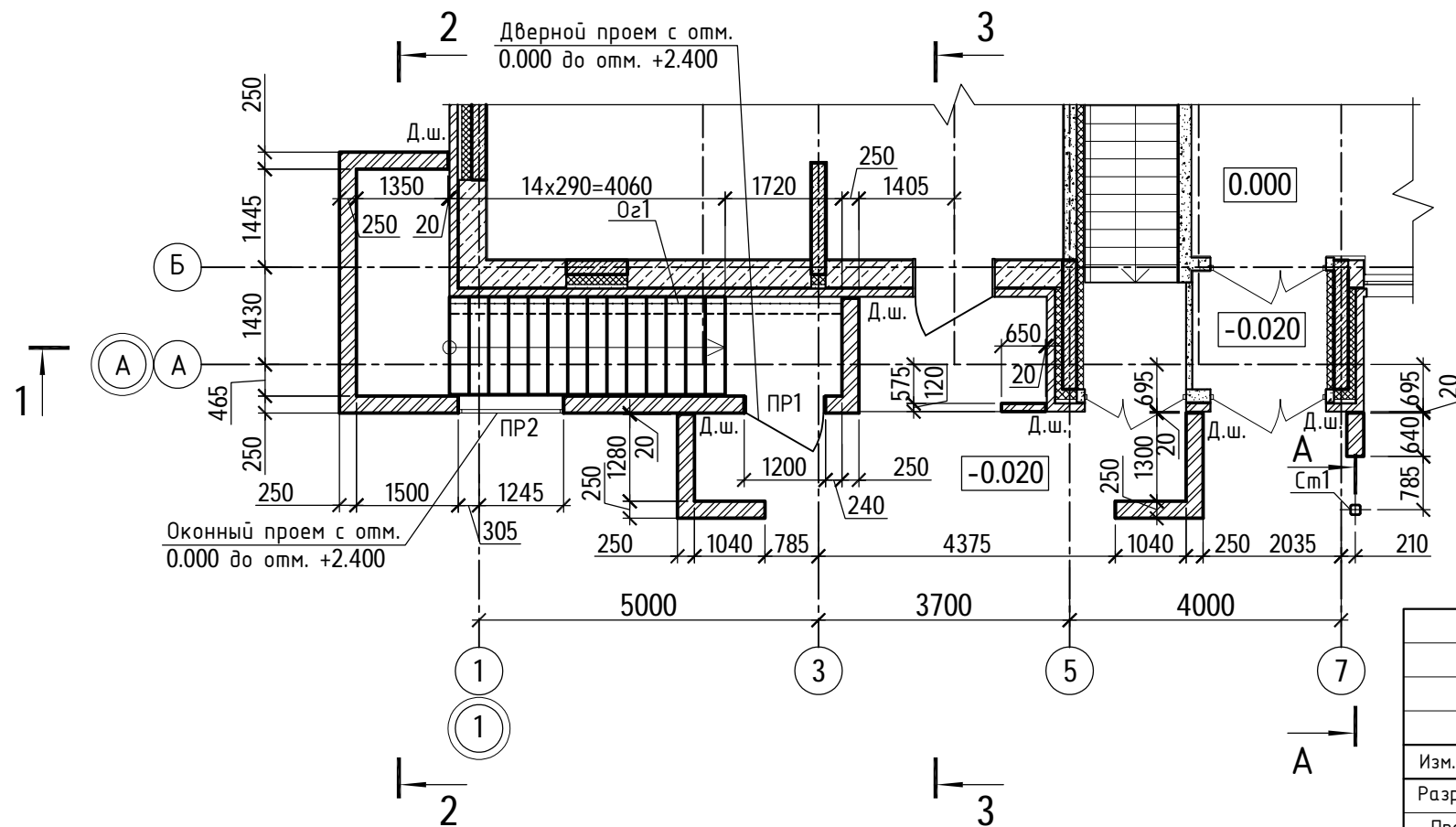


Схема расположения элементов входной группы №1 на отм. 0.000



						40-20-АС2			
						Многоэтажный многоквартирный жилой дом №68 по ул. Новая 8-я в микрорайоне № 17а жилого района "Север" в Октябрьском районе г. Ижевска			
Изм.	Кол.уч	Лист	№ док	Подпись	Дата	Жилой дом	Стадия	Лист	Листов
							Р	2	
						Жилой дом			
						Схема расположения элементов входной группы №1		ООО "ГОРИЗОНТ"	

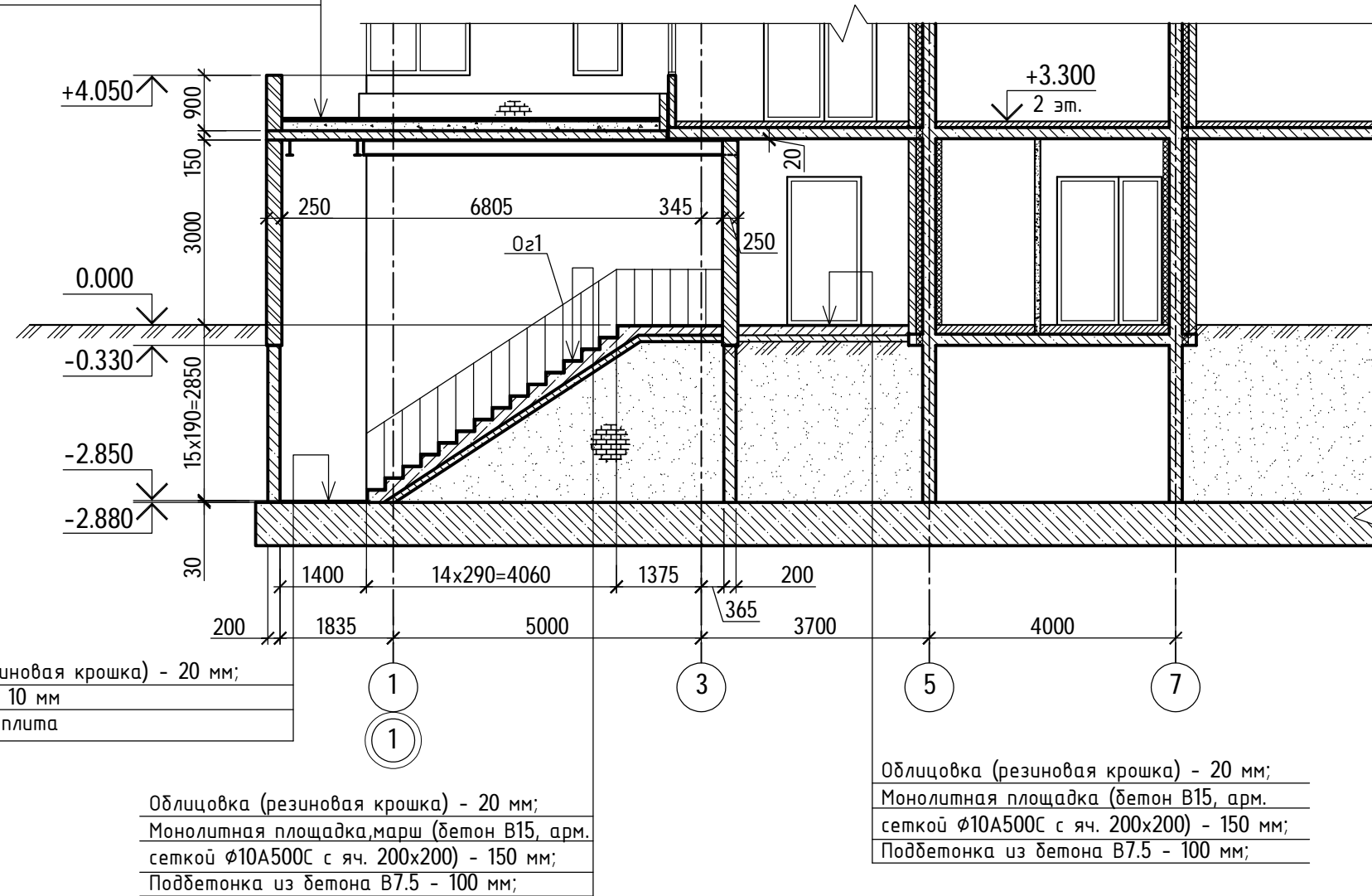
Инв. № подл. 40-20

Подпись и дата

Взам. инв. №

Тротуарная плитка - 30 мм;
 Ц/п стяжка М150 - 30 мм;
 Термоскрепленный геотекстиль "Технониколь" 150 г/м2;
 Техноэласт ЭКП - 1 слой
 Техноэласт ЭПП - 1 слой
 Праймер ТЕХНОНИКОЛЬ №01
 Ц/п стяжка М150, арм. сеткой $\phi 4$ Вр-1 с яч. 100x100 - 50 мм
 Керамзит (фракция 20-40) - 50...150 мм по уклону
 Железобетонная плита

Разрез 1-1



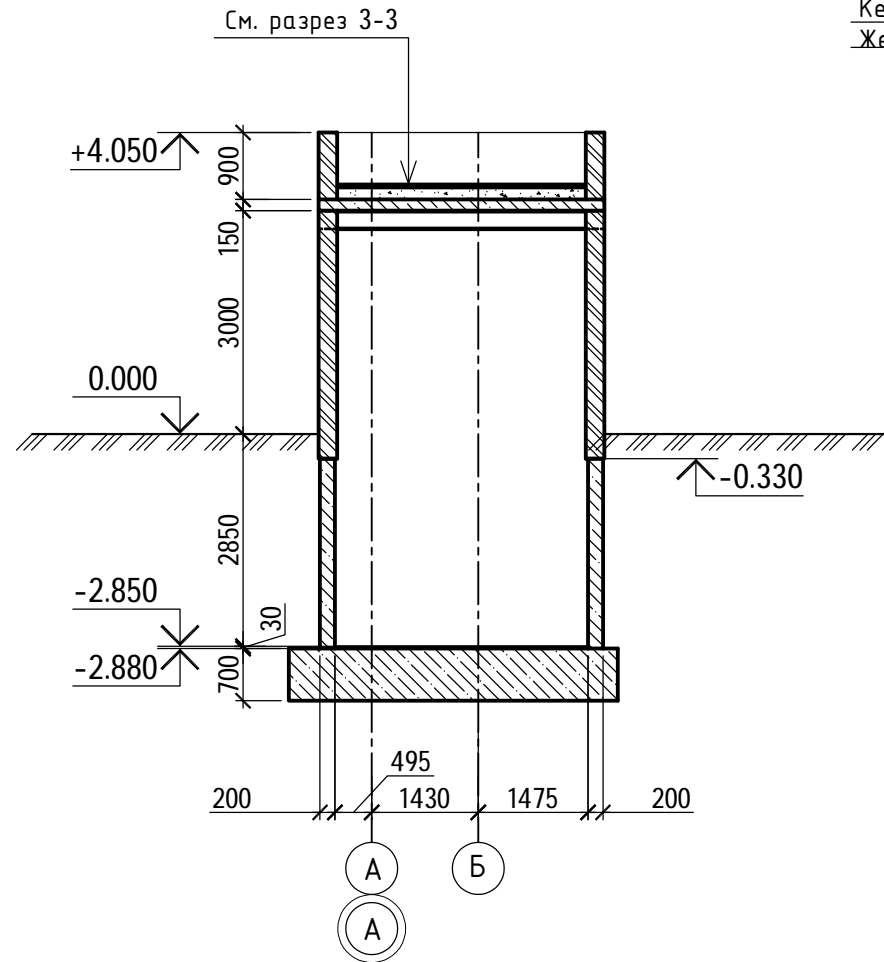
1. План кровли входной группы №1 см. л.7
2. Спецификацию элементов входной группы №1 см. л.12
3. Участки стенки входа, соприкасающейся с грунтом в том числе и со стороны обратной засыпки, обмазать битумной мастикой за 2 раза.
4. Кладка парапета, стен входной группы выполнена из кирпича марки КР-р-по 250x120x65/1НФ/125/2,0/50/ГОСТ 530-2012 на ЦПР М100 толщиной 120 мм, 250 мм с армированием кладочными сетками $\phi 3$ Вр-1 с яч. 50x50 через 3 ряда кладки;

Инв. № подл. 40-20
 Подпись и дата
 Взам. инв. №

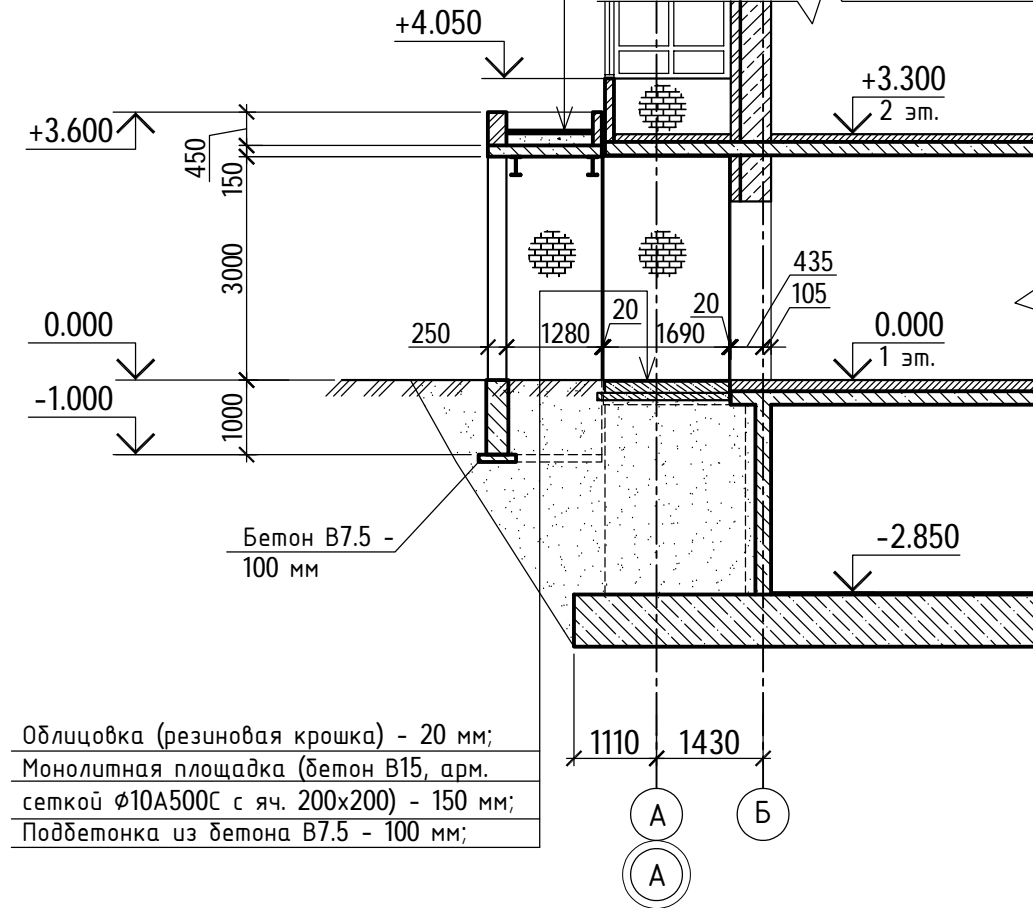
						40-20-АС2			
						Многоэтажный многоквартирный жилой дом №68 по ул. Новая 8-я в микрорайоне № 17а жилого района "Север" в Октябрьском районе г. Ижевска			
Изм.	Кол.уч	Лист	№ док	Подпись	Дата	Жилой дом	Стадия	Лист	Листов
Разработал			Иванов		01.23		Р	3	
Проверил			Гостюхин		01.23				
ГИП			Гостюхин		01.23	Разрез 1-1	ООО "ГОРИЗОНТ"		

Тротуарная плитка - 30 мм;
 Ц/п стяжка М150 - 30 мм;
 Термоскрепленный геотекстиль "Технониколь" 150 г/м2;
 Техноэласт ЭКП - 1 слой
 Техноэласт ЭПП - 1 слой
 Праймер ТЕХНОНИКОЛЬ №01
 Ц/п стяжка М150, арм. сеткой $\phi 4\text{Вр-1}$ с яч. 100x100 - 50 мм
 Керамзит (фракция 20-40) - 50...150 мм по уклону
 Железобетонная плита

Разрез 2-2



Разрез 3-3



Облицовка (резиновая крошка) - 20 мм;
 Монолитная площадка (бетон В15, арм. сеткой $\phi 10\text{А500С}$ с яч. 200x200) - 150 мм;
 Подбетонка из бетона В7.5 - 100 мм;

1. План кровли входной группы №1 см. л.7
2. Спецификацию элементов входной группы №1 см. л.12
3. Участки стенки входа, соприкасающейся с грунтом в том числе и со стороны обратной засыпки, обмазать битумной мастикой за 2 раза.
4. Кладка парапета, стен входной группы выполнена из кирпича марки КР-р-по 250x120x65/1НФ/125/2,0/50/ГОСТ 530-2012 на ЦПР М100 толщиной 120 мм, 250 мм с армированием кладочными сетками $\phi 3\text{Вр-1}$ с яч. 50x50 через 3 ряда кладки;

						40-20-АС2			
						Многоэтажный многоквартирный жилой дом №68 по ул. Новая 8-я в микрорайоне № 17а жилого района "Север" в Октябрьском районе г. Ижевска			
Изм.	Кол.уч	Лист	№док	Подпись	Дата	Жилой дом	Стадия	Лист	Листов
							Р	4	
Разработал		Иванов		<i>[Signature]</i>	01.23				
Проверил		Гостюхин		<i>[Signature]</i>	01.23				
		ГИП		Гостюхин	<i>[Signature]</i>	01.23			
						Разрезы 2-2, 3-3	ООО "ГОРИЗОНТ"		

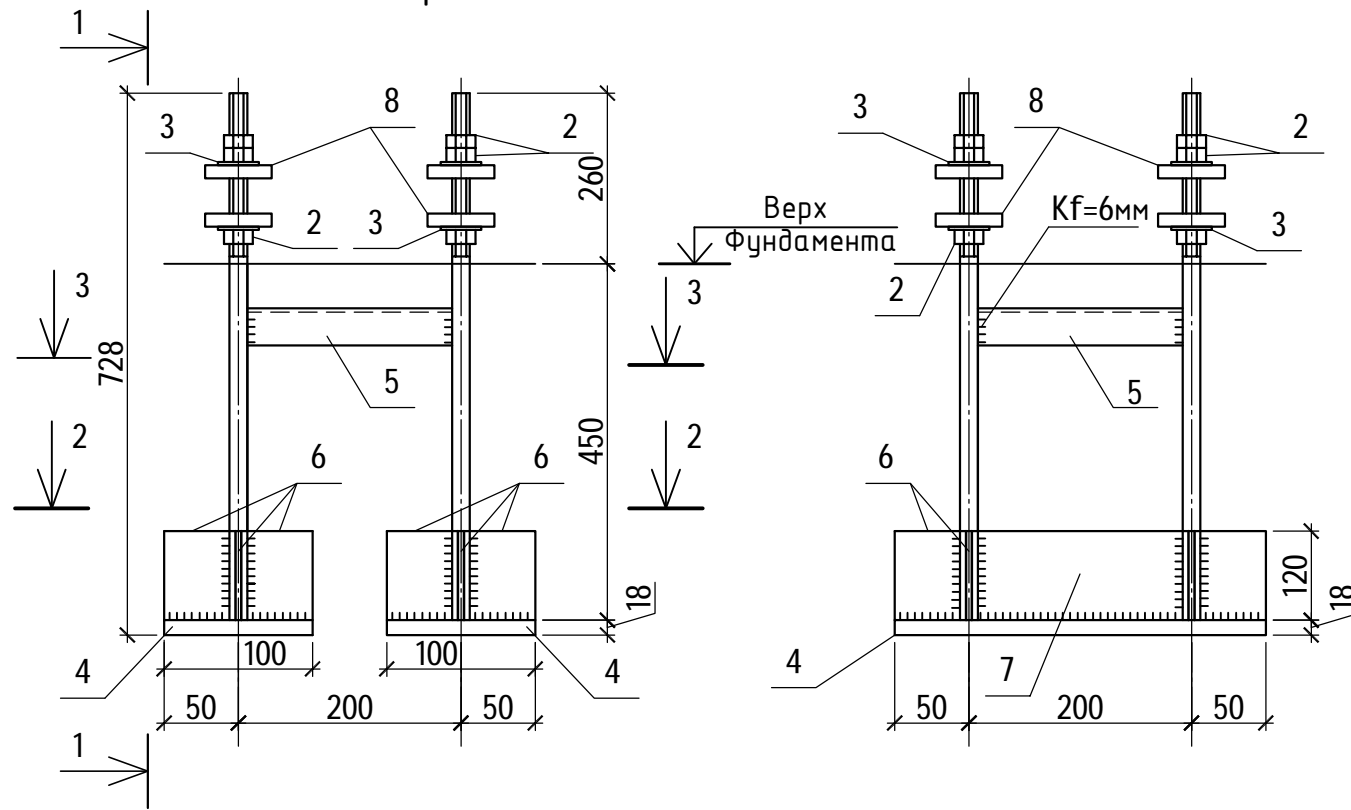
Инв. № подл.
40-20

Подпись и дата

Взам. инв. №

Блок фундаментных болтов Бфб-1

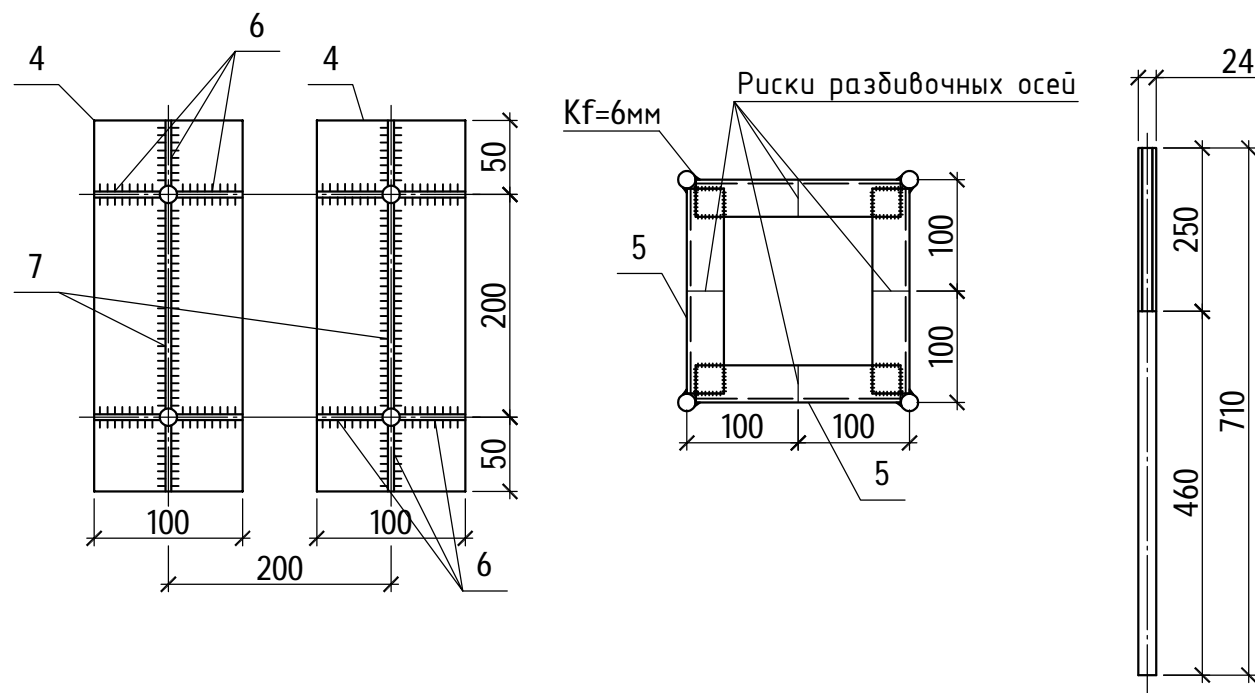
1-1



2-2

3-3

поз.1



Спецификация блока фундаментных болтов Бфб 1

Поз.	Обозначение	Наименование	Кол.	Масса ед., кг	Примечание
1	ГОСТ 24379.1-80	Шпилька 7.М24х710	4	2.77	ВСтЗпс2
2	ГОСТ 5915-70*	Гайка М24	12	0.12	С 235
3	ГОСТ 24379.1-80	Шайба М24	8	0.12	С 235
4	ГОСТ 19903-74*	Лист 18х100 L=300	2	4.24	С 245
5	ГОСТ 8509-93	Уголок 50х5 L=176	4	0.66	С 235
6	ГОСТ 19903-74*	Лист 8х40 L=120	12	0.3	С 245
7	ГОСТ 19903-74*	Лист 8х120 L=176	2	1.33	С 245
8	ГОСТ 19903-74*	Лист 18х90 L=90	8	1.14	С 245

- Сварные швы блоков болтов выполнять электродами Э-42 по ГОСТ 9467-75.
- Все швы Kf=8мм, кроме оговоренных.

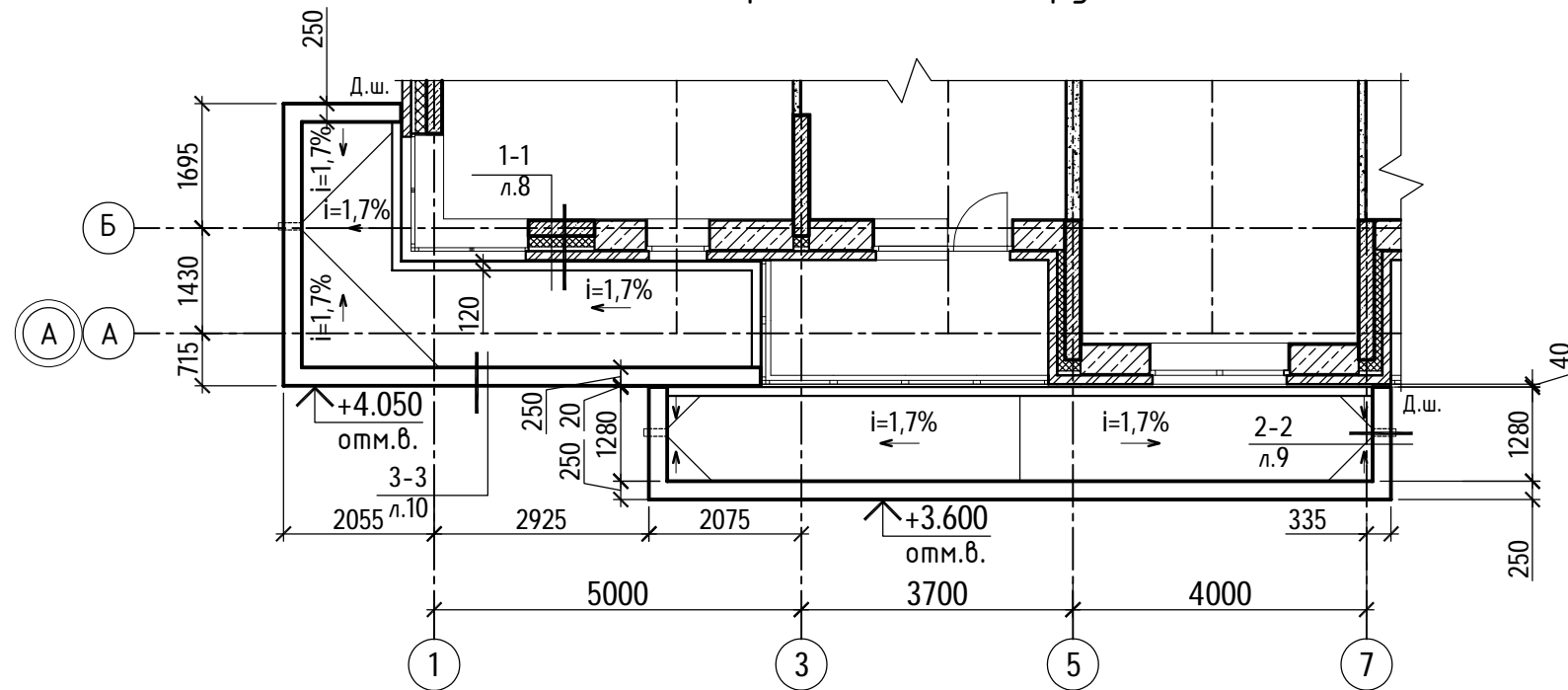
Инв. № подл. 40-20

Подпись и дата

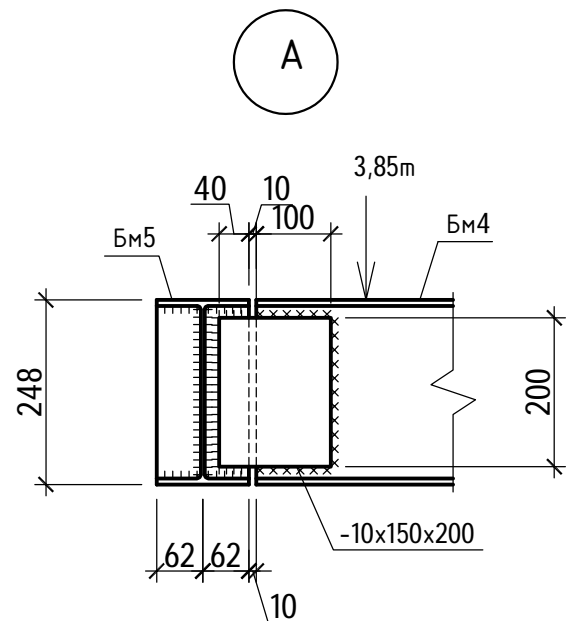
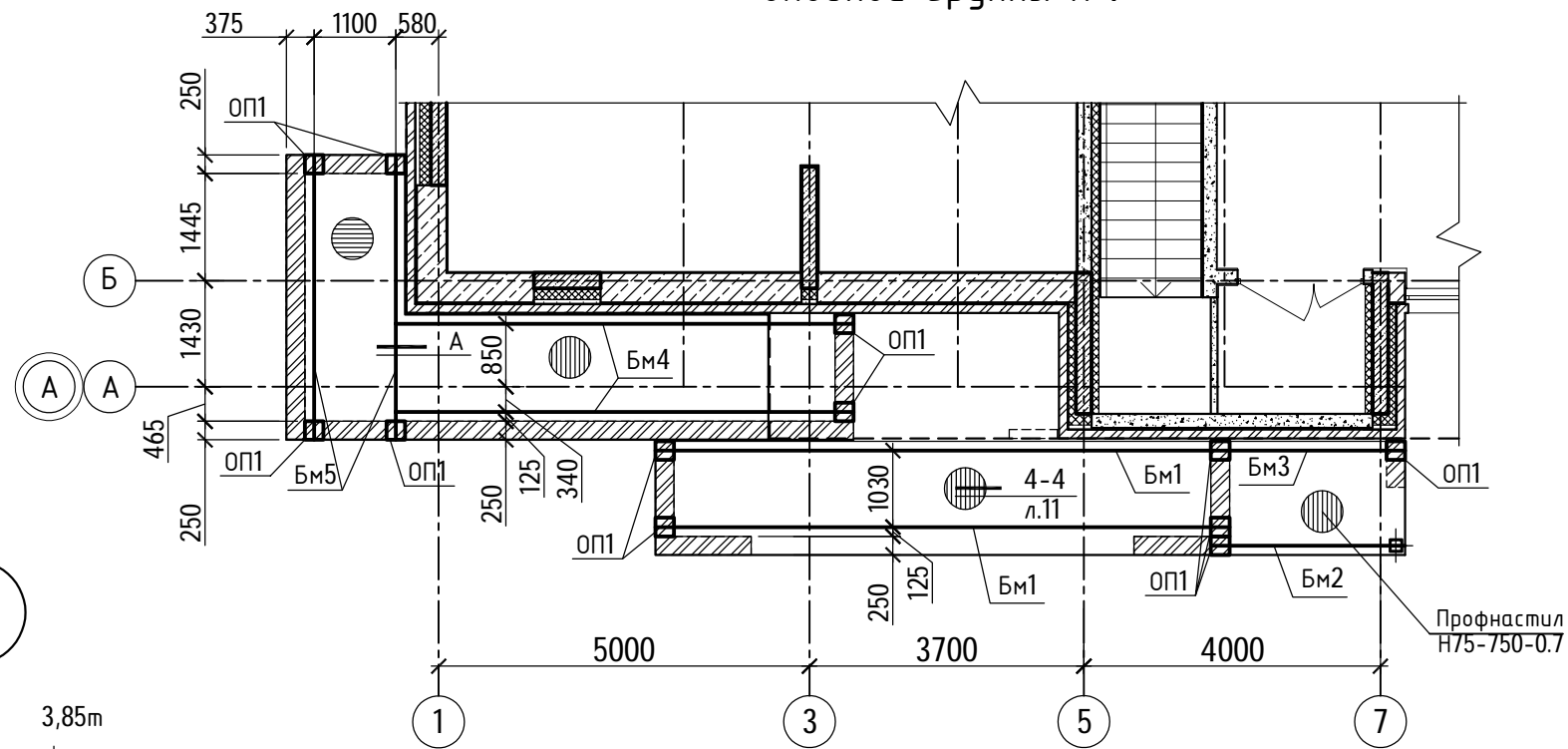
Взам. инв. №

						40-20-АС2			
						Многоэтажный многоквартирный жилой дом №68 по ул. Новая 8-я в микрорайоне № 17а жилого района "Север" в Октябрьском районе г. Ижевска			
Изм.	Кол.уч	Лист	№док	Подпись	Дата	Жилой дом	Стадия	Лист	Листов
Разработал			Иванов		01.23		Р	6	
Проверил			Гостюхин		01.23				
ГИП			Гостюхин		01.23	Блок фундаментных болтов Бфб-1	ООО "ГОРИЗОНТ"		

План кровли входной группы №1



1
Схема расположения элементов кровли
входной группы №1



1. Балки оштукатурить ц/п р-ром по сетке. Толщина слоя - 30 мм.

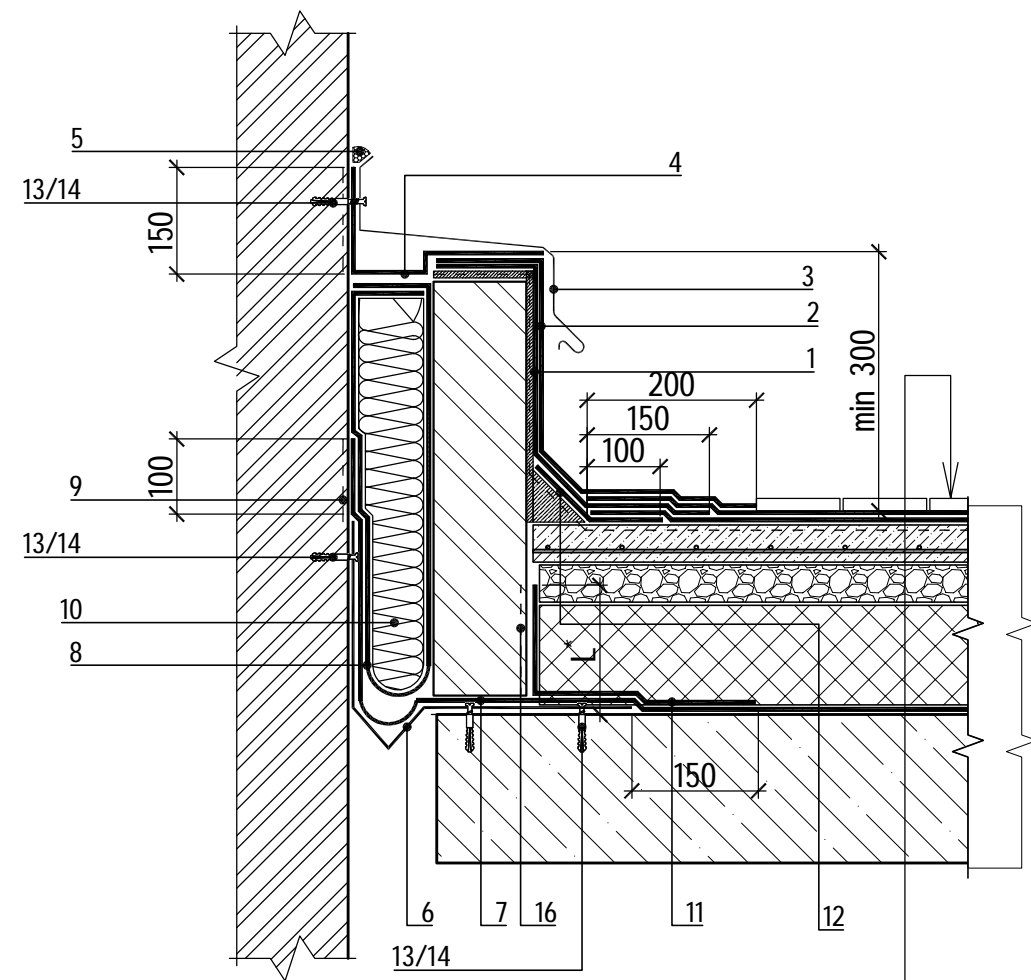
						40-20-АС2			
						Многоэтажный многоквартирный жилой дом №68 по ул. Новая 8-я в микрорайоне № 17а жилого района "Север" в Октябрьском районе г. Ижевска			
Изм.	Кол.уч	Лист	№ док	Подпись	Дата	Жилой дом	Стадия	Лист	Листов
							Р	7	
Разработал		Иванов			01.23	План кровли входной группы №1, схема расположения элементов кровли входной группы №1	ООО "ГОРИЗОНТ"		
Проверил		Гостюхин			01.23				
ГИП		Гостюхин			01.23				

Инв. № подл.
40-20

Подпись и дата

Взам. инв. №

**Сечение 1-1 к л.7
деформационный шов в примыкании к стене (кирпич)**



Тротуарная плитка - 30 мм;
Ц/п стяжка М150 - 30 мм;
Термоскрепленный геотекстиль "Технониколь" 150 г/м2;
Техноэласт ЭКП - 1 слой
Техноэласт ЭПП - 1 слой
Праймер ТЕХНОНИКОЛЬ №01
Ц/п стяжка М150, арм. сеткой ϕ 4Вр-1 с яч. 100x100 - 50 мм
Керамзит (фракция 20-40) - 50...150 мм по уклону
Железобетонная плита

Спецификация на сечение 1-1 (на 1,0 п.м.)

Поз.	Наименование	Расход на 1 м.п.	Ед.изм.	Примечание
1	Техноэласт ЭПП	1,0	м ²	
2	Техноэласт ЭКП	1,0	м ²	
3	Фартук из оцинкованной стали	1,00	м.п.	
4	Техноэласт ФЛЕКС	0,5	м ²	
5	Мастика ТЕХНОНИКОЛЬ №71	150	г/м.п.	
6	Компенсатор из оцинкованной стали	1,0	м.п.	
7	ТЕХНОБАРЬЕР	1,0	м ²	
8	ТЕХНОБАРЬЕР	1,5	м ²	
9	Праймер ТехноНИКОЛЬ №08	0,10	л	
10	ТЕХНОЛАЙТ ЭКСТРА	0,02	м ³	
11	ТЕХНОБАРЬЕР	0,5	м ²	
12	Техноэласт ЭПП	0,35	м ²	
13	Саморез остроконечный 4,8x50	20	шт.	
14	Анкерный элемент ТехноНИКОЛЬ 8x45	20	шт.	
15	Кронштейн из оцинкованной стали	-		
16	Праймер ТехноНИКОЛЬ №08	0,5	м2	

1. L* - высота заведения пароизоляции. Пароизоляция в местах примыкания теплоизоляционного слоя к стенам, стенкам фонарей, шахтам и оборудованию, проходящему через покрытие или чердачное перекрытие, должна быть поднята на высоту не менее толщины теплоизоляционного слоя и приклеена к вертикальной поверхности.
2. Для организации плавного перехода на вертикаль допускается применение готового изделия из минераловатных плит повышенной жесткости со сторонами до 100мм - ТЕХНОНИКОЛЬ ГАЛТЕЛЬ.
3. Галтель, для организации плавного перехода на вертикаль, допускается изготавливать из минераловатных плит ТЕХНОРУФ Н ПРОФ, толщиной 100 мм.

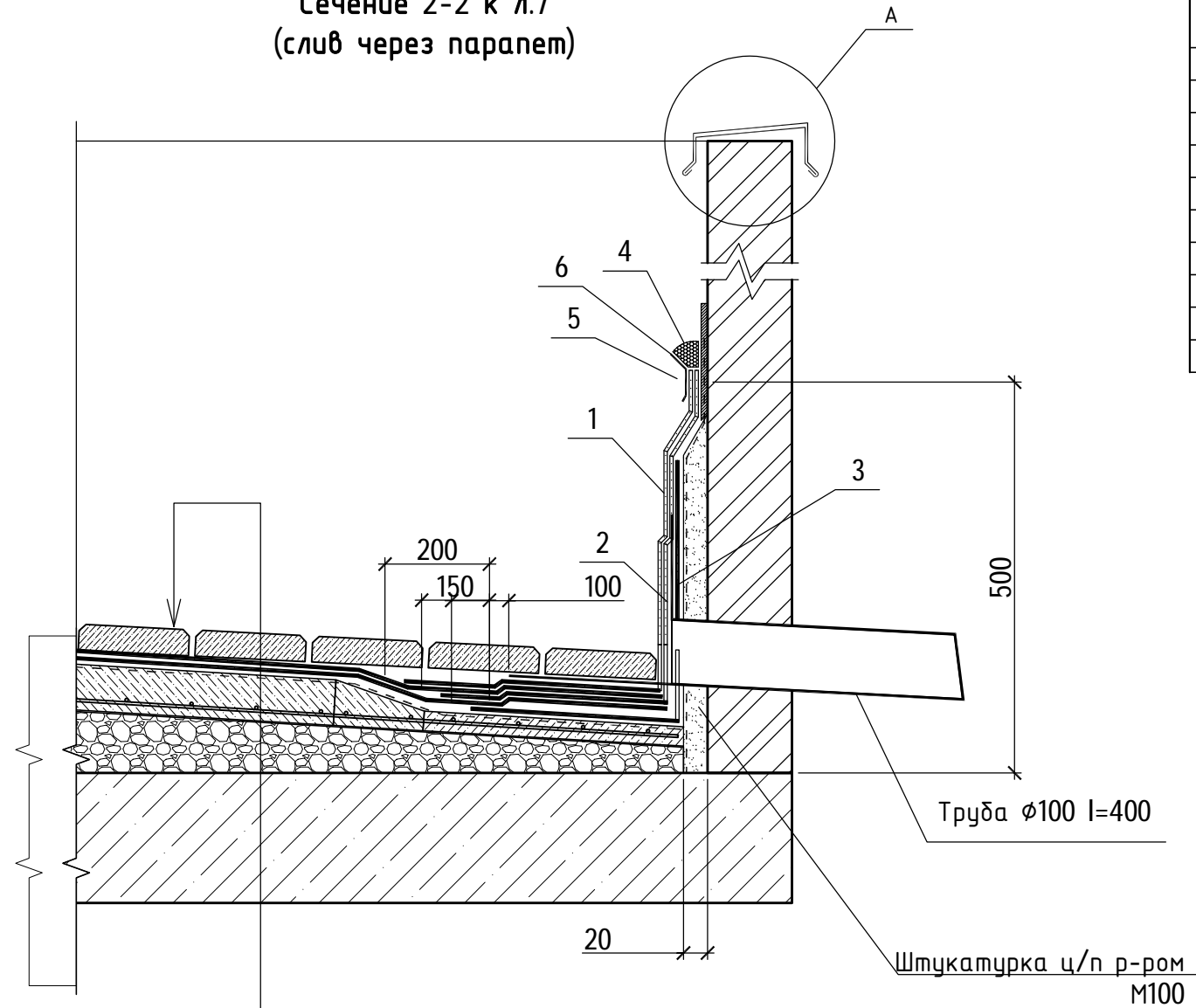
Инв. № подл.
40-20

Подпись и дата

Взаим. инв. №

						40-20-АС2			
						Многоэтажный многоквартирный жилой дом №68 по ул. Новая 8-я в микрорайоне № 17а жилого района "Север" в Октябрьском районе г. Ижевска			
Изм.	Кол.уч	Лист	№док	Подпись	Дата	Жилой дом	Стадия	Лист	Листов
Разработал		Иванов			01.23		Р	8	
Проверил		Гостюхин			01.23				
ГИП		Гостюхин			01.23	Сечение 1-1 к л.7	ООО "ГОРИЗОНТ"		

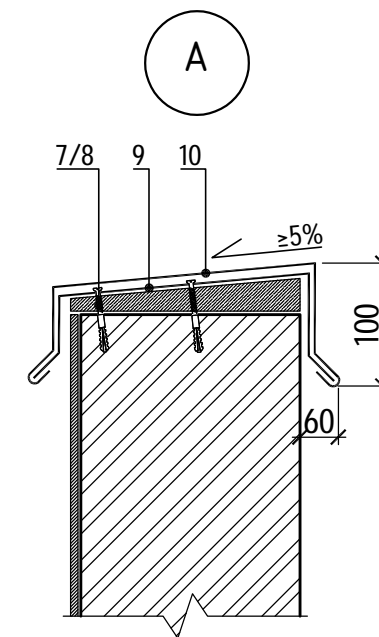
Сечение 2-2 к л.7
(слив через parapet)



Тротуарная плитка - 30 мм;
Ц/п стяжка М150 - 30 мм;
Термоскрепленный геотекстиль "Технониколь" 150 г/м2;
Техноэласт ЭКП - 1 слой
Техноэласт ЭПП - 1 слой
Праймер ТЕХНОНИКОЛЬ №01
Ц/п стяжка М150, арм. сеткой Ф4Вр-1 с яч. 100х100 - 50 мм
Керамзит (фракция 20-40) - 100...150 мм по уклону
Железобетонная плита

Спецификация на сечение 2-2 (на 1,0 п.м.)

Поз.	Наименование	Расход на 1 м.п.	Ед.изм.	Примечание
1	Техноэласт ЭКП	1,0	м ²	
2	Техноэласт ЭПП	1,0	м ²	
3	Техноэласт ЭПП	0,8	м ²	
4	Мастика ТЕХНОНИКОЛЬ №71	150	г/м.п.	
5	Анкерный элемент ТЕХНОНИКОЛЬ 8х45	5	шт.	
6	Краевая рейка ТЕХНОНИКОЛЬ	1,00	м.п.	
7	Саморез остроконечный 4,8х50	3,40	шт.	
8	Анкерный элемент ТЕХНОНИКОЛЬ 8х45	3,40	шт.	
9	Крепежный элемент двухсторонний (костыль)	1,70	шт.	
10	Отлив из оцинкованной стали (колпак)	1,00	м.п.	



1. Данный лист см. совместно с л.7

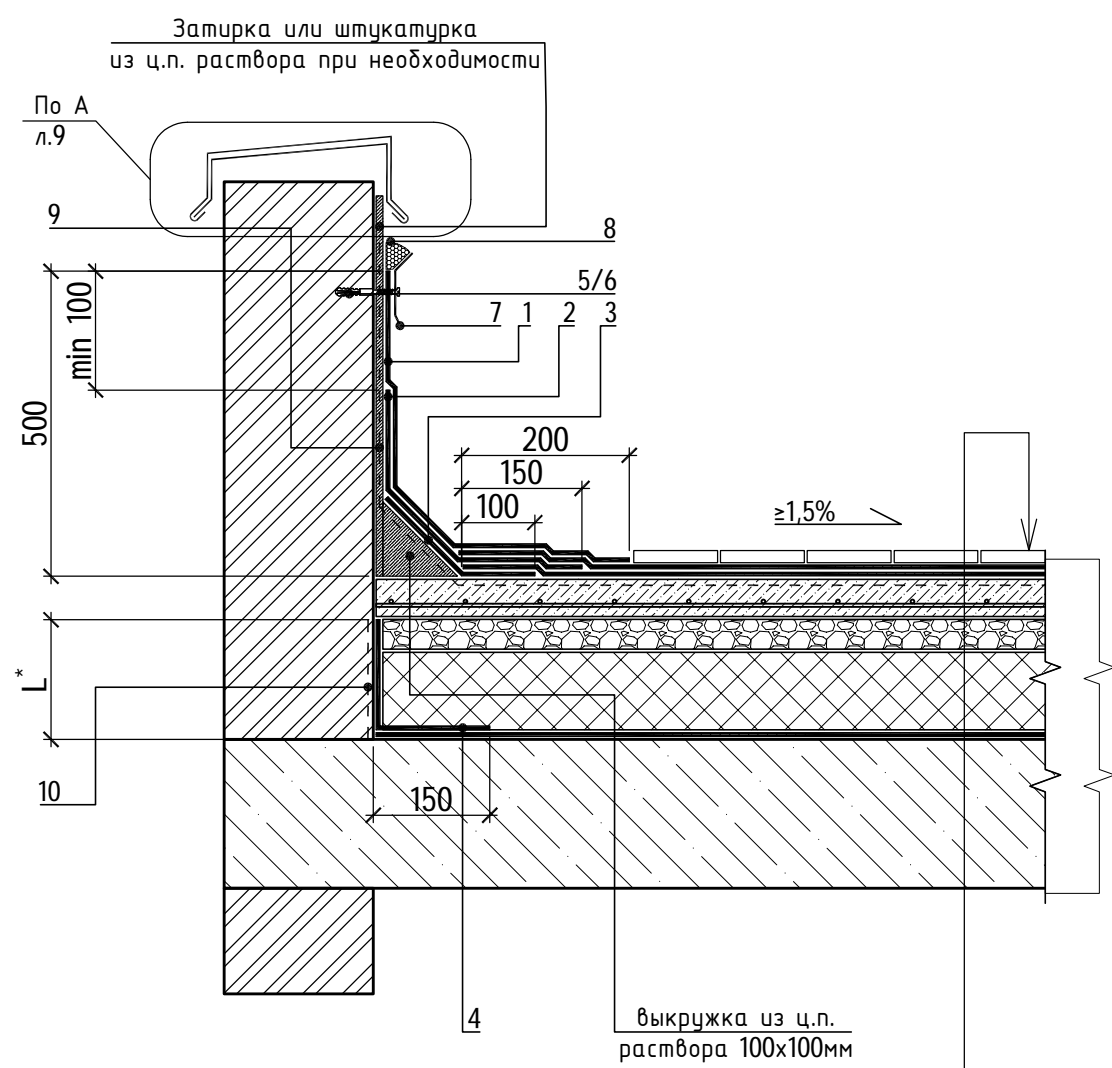
Инв. № подл.
40-20

Подпись и дата

Взам. инв. №

Изм.	Кол.уч.	Лист	№док	Подпись	Дата	40-20-АС2			
Разработал		Иванов			01.23	Многоэтажный многоквартирный жилой дом №68 по ул. Новая 8-я в микрорайоне № 17а жилого района "Север" в Октябрьском районе г. Ижевска			
Проверил		Гостюхин			01.23	Жилой дом	Стадия	Лист	Листов
							Р	9	
ГИП		Гостюхин			01.23	Сечение 2-2 к л.7	ООО "ГОРИЗОНТ"		

Сечение 3-3 к л.7
 (примыкание к вертикальным поверхностям без утепления вертикали.
 Для шероховатой поверхности (каменная кладка))



- Тротуарная плитка - 30 мм;
- Ц/п стяжка М150 - 30 мм;
- Термоскрепленный геотекстиль "Технониколь" 150 г/м2;
- Техноэласт ЭКП - 1 слой
- Техноэласт ЭПП - 1 слой
- Праймер ТЕХНОНИКОЛЬ №01
- Ц/п стяжка М150, арм. сеткой $\phi 4$ Вр-1 с яч. 100x100 - 50 мм
- Керамзит (фракция 20-40) - 100...150 мм по уклону
- Железобетонная плита

Спецификация на сечение 3-3 (на 1,0 п.м.)

Поз.	Наименование	Расход на 1 м.п.	Ед.изм.	Примечание
1	Техноэласт ЭКП	1,0	м ²	
2	Техноэласт ЭПП	1,0	м ²	
3	Техноэласт ЭПП	0,35	м ²	
4	ТЕХНОБАРЬЕР	0,5	м ²	
5	Саморез остроконечный 4,8x50	5	шт.	
6	Анкерный элемент ТЕХНОНИКОЛЬ 8x45	5	шт.	
7	Краявая рейка ТЕХНОНИКОЛЬ	1,00	м.п.	
8	Мастика ТЕХНОНИКОЛЬ №71	150	г/м.п.	
9	Праймер ТехноНИКОЛЬ №08	0,6	м2	
10	Праймер ТехноНИКОЛЬ №08	0,3	м2	

1. L* - высота заведения пароизоляции. Пароизоляция в местах примыкания теплоизоляционного слоя к стенам, стенкам фонарей, шахтам и оборудованию, проходящему через покрытие или чердачное перекрытие, должна быть поднята на высоту не менее толщины теплоизоляционного слоя и приклеена к вертикальной поверхности.
2. Для организации плавного перехода на вертикаль допускается применение готового изделия из минераловатных плит повышенной жесткости со сторонами до 100мм - ТЕХНОНИКОЛЬ ГАЛТЕЛЬ.
3. Галтель, для организации плавного перехода на вертикаль, допускается изготавливать из минераловатных плит ТЕХНОРУФ Н ПРОФ, толщиной 100 мм.

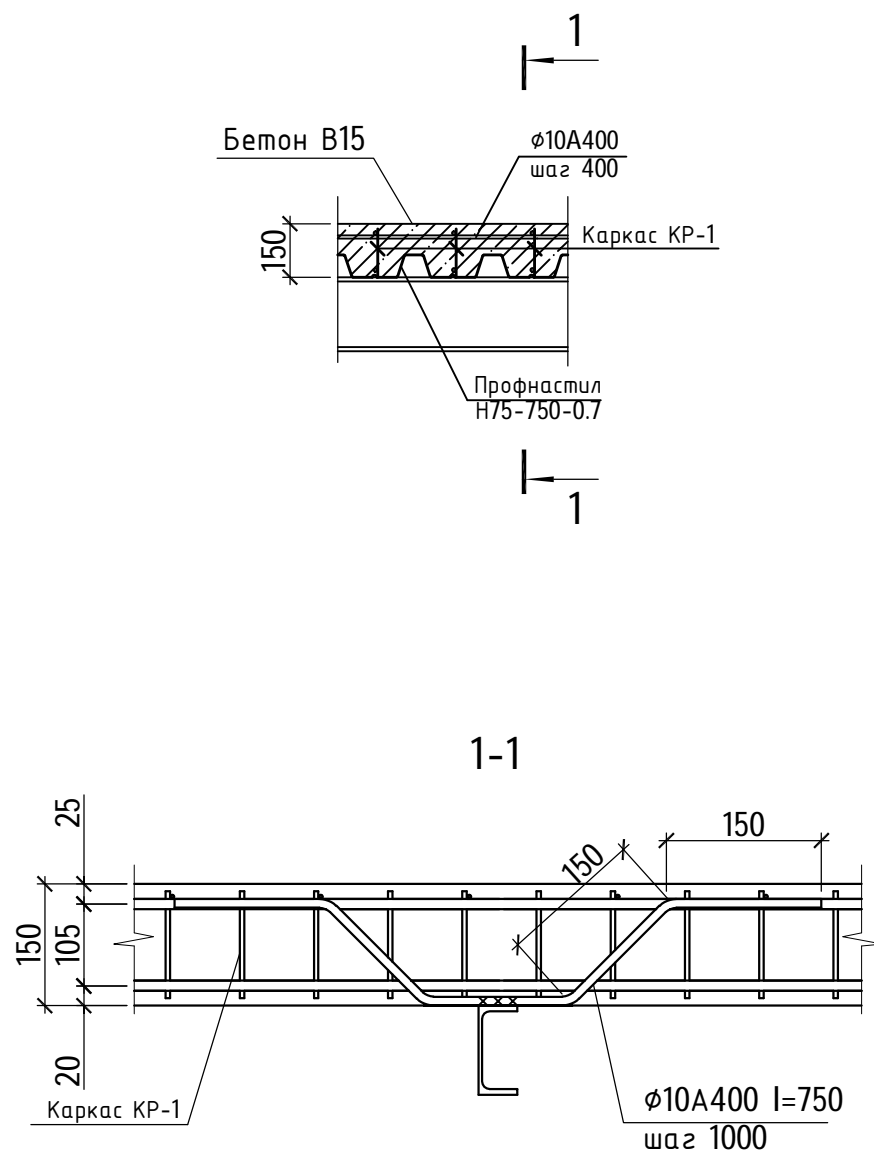
Инв. № подл.
40-20

Подпись и дата

Взаим. инв. №

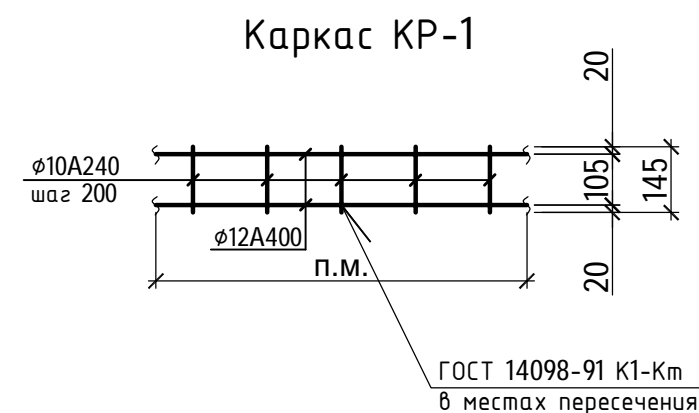
						40-20-АС2			
						Многоэтажный многоквартирный жилой дом №68 по ул. Новая 8-я в микрорайоне № 17а жилого района "Север" в Октябрьском районе г. Ижевска			
Изм.	Кол.уч	Лист	№док	Подпись	Дата	Жилой дом	Стадия	Лист	Листов
							Р	10	
						Сечение 3-3 к л.7	ООО "ГОРИЗОНТ"		

4-4 к л.7
(монолитное перекрытие в несъемной опалубке)



Спецификация элементов монолитного перекрытия в несъемной опалубке

Марка, поз.	Обозначение	Наименование	Кол. шт.	Масса ед, кг	Примеч.
		Монолитное перекрытие в несъемной опалубке			Общий расход
KP-1	См. данный лист	Каркас KP-1 Ющ.п.м.	174,0	1,78	п.м.
	ГОСТ 34028-2016	φ10A400 Ющ.п.м.	100,0	0,617	п.м.
	ГОСТ 34028-2016	φ10A400 I=750	46	0,46	
		Материалы			
		Профнастил Н75-750-0,7	32,0		м2
		Бетон В15	3,6		м3
KP-1		Каркас KP-1	1,0	1,78	п.м.
		Детали			
	ГОСТ 34028-2016	Арматура φ12A400 I=1000	2	0,888	
	ГОСТ 34028-2016	Арматура φ10A240 I=145	5	0,09	



1. Спецификацию элементов монолитного перекрытия в несъемной опалубке см. данный лист;
2. Расход профнастила указан без монтажных нахлестов

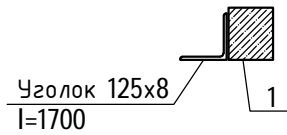
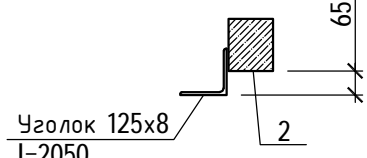
Инв. № подл. 40-20
Взаим. инв. №
Подпись и дата

						40-20-АС2			
						Многоэтажный многоквартирный жилой дом №68 по ул. Новая 8-я в микрорайоне № 17а жилого района "Север" в Октябрьском районе г. Ижевска			
Изм.	Кол.уч	Лист	№док	Подпись	Дата	Жилой дом	Стадия	Лист	Листов
							Р	11	
Разработал		Иванов			01.23	Сечение 4-4 к л.7	ООО "ГОРИЗОНТ"		
Проверил		Гостюхин			01.23				
ГИП		Гостюхин			01.23				

Спецификация элементов входной группы №1

Марка, поз.	Обозначение	Наименование	Кол. шт.	Масса ед, кг	Примеч.
		<u>Сборочные единицы</u>			
Фм1	См. л.5	Фундамент Фм1	15,0		п.м.
Оз1	"Ланза сталь" (или аналог)	Ограждение Оз1 h=900	6,6		п.м.
См1	См. л.13	Стойка См1	1	116,03	шт.
Бфд-1	См. л.6	Блок фундаментных болтов Бфд-1	1		шт.
Бм1		Двутавр 25Б1 ГОСТ Р 57837-2017 С245 ГОСТ 27772-2015 l=7740	2	198,92	шт.
Бм2		Двутавр 25Б1 ГОСТ Р 57837-2017 С245 ГОСТ 27772-2015 l=2620	1	67,33	шт.
Бм3		Двутавр 25Б1 ГОСТ Р 57837-2017 С245 ГОСТ 27772-2015 l=2485	1	63,86	шт.
Бм4		Двутавр 25Б1 ГОСТ Р 57837-2017 С245 ГОСТ 27772-2015 l=6105	2	156,9	шт.
Бм5		Двутавр 25Б1 ГОСТ Р 57837-2017 С245 ГОСТ 27772-2015 l=3840	2	98,7	шт.
		<u>Элементы по узлам</u>			
ОП1		Лист 10x250 ГОСТ 19903-2015 С245 ГОСТ 27772-2015 l=250	12	4,9	
		Лист 10x150 ГОСТ 19903-2015 С245 ГОСТ 27772-2015 l=200	4	2,36	
		<u>Материалы</u>			
		Облицовка (резиновая крошка) t=20 мм	24,0		м2
		Монолитная площадка, марш (бетон В15, арм. сеткой Ø10A500C с яч. 200x200)	1,8		м3
		Подбетонка из бетона В7.5	2,3		м3
		<u>Перемычки</u>			
1	Серия 1.038.1-1 выпуск 1	2ПБ-16-2п	1	65	
2	Серия 1.038.1-1 выпуск 1	2ПБ-19-3п	1	81	
		Уголок 125x8 ГОСТ 8509-93 С245 ГОСТ 27772-2015 l=1700	1	26,28	
		Уголок 125x8 ГОСТ 8509-93 С245 ГОСТ 27772-2015 l=2050	1	31,7	

Ведомость перемычек

Марка	Схема сечения	Кол-во
ПР-1		1
ПР-2		1

1. Кровля входов выполнена по системе "ТН-КРОВЛЯ СТАНДАРТ КВ" производства "ТехноНиколь". Класс пожарной опасности системы по ГОСТ 30403-2012 - К0. Группа пожарной опасности кровли по ГОСТ Р 56026-2014 - КПО с облицовкой тротуарной плиткой толщиной 30 мм;
2. Общая площадь кровли входной группы №1 - 22 м2. Примыкание к парапету (по сечению 3-3 л.10) - 22,6 п.м., устройство д.ш. (по сечению 1-1 л.8) - 18,0 п.м.
3. Ограждение Оз1 крепить сверху лестничного марша.

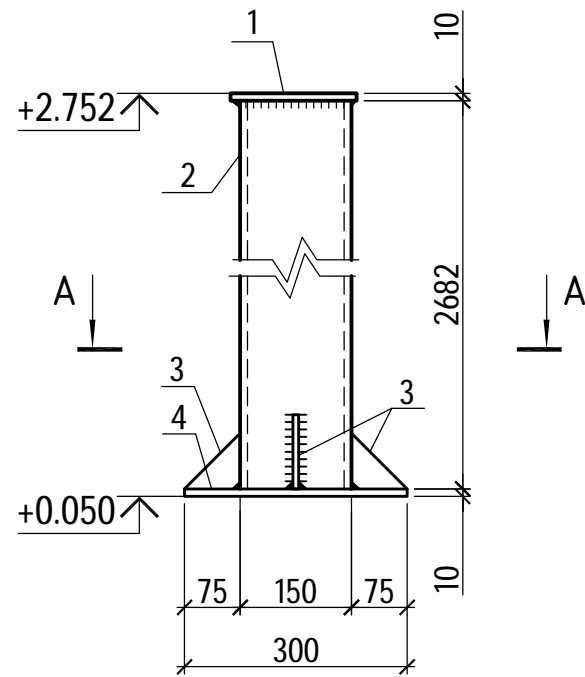
Инв. № подл. 40-20

Подпись и дата

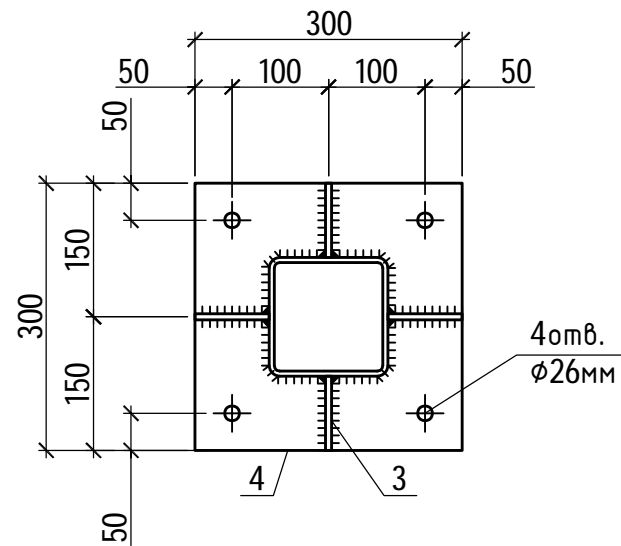
Взам. инв. №

						40-20-АС2			
						Многоэтажный многоквартирный жилой дом №68 по ул. Новая 8-я в микрорайоне № 17а жилого района "Север" в Октябрьском районе г. Ижевска			
Изм.	Кол.уч	Лист	№док	Подпись	Дата	Жилой дом	Стадия	Лист	Листов
							Р	12	
						Ведомость перемычек	ООО "ГОРИЗОНТ"		

Стойка СМ1



A-A



Спецификация элементов, замаркированных на данном листе

Марка, поз.	Обозначение	Наименование	Кол. шт.	Масса ед, кг	Примеч.
СМ1		Стойка СМ1		116,03	
		Детали			
1		Лист 10×170 ГОСТ 19903-2015 $l=170$ С245 ГОСТ 27772-2015	1	2,27	
2		Труба 150×7 ГОСТ 8639-68 $l=2682$ С245 ГОСТ 27772-2015	1	84,3	
3		Лист 8×75 ГОСТ 19903-2015 $l=75$ С245 ГОСТ 27772-2015	4	0,35	
4		Лист 10×300 ГОСТ 19903-2015 $l=300$ С245 ГОСТ 27772-2015	1	7,06	

1. Заводские сварные швы выполнять полуавтоматом в среде CO_2 проволокой Св-08Г2С $d = 2$ мм. Монтажную сварку производить электродами Э-42;
2. Все сварные швы принимать по наименьшей толщине свариваемых элементов;
3. Конструкции огрунтовать одним слоем грунта ГФ-021;
4. Все швы зачистить заподлицо;
5. Стойку окрасить эмалью ПФ-115.

Инд. № подл.
40-20

Подпись и дата

Взам. инв. №

40-20-АС2

Многоэтажный многоквартирный жилой дом №68 по ул. Новая 8-я в микрорайоне № 17а жилого района "Север" в Октябрьском районе г. Ижевска

Изм.	Кол.уч.	Лист	№ док.	Подпись	Дата	Жилой дом	Стадия	Лист	Листов
Разработал				Иванов	01.23		Р	13	
Проверил				Гостюхин	01.23				
ГИП				Гостюхин	01.23	Стойка СМ1			

ООО "ГОРИЗОНТ"

Схема расположения элементов
входной группы №2 на отм. -2.850

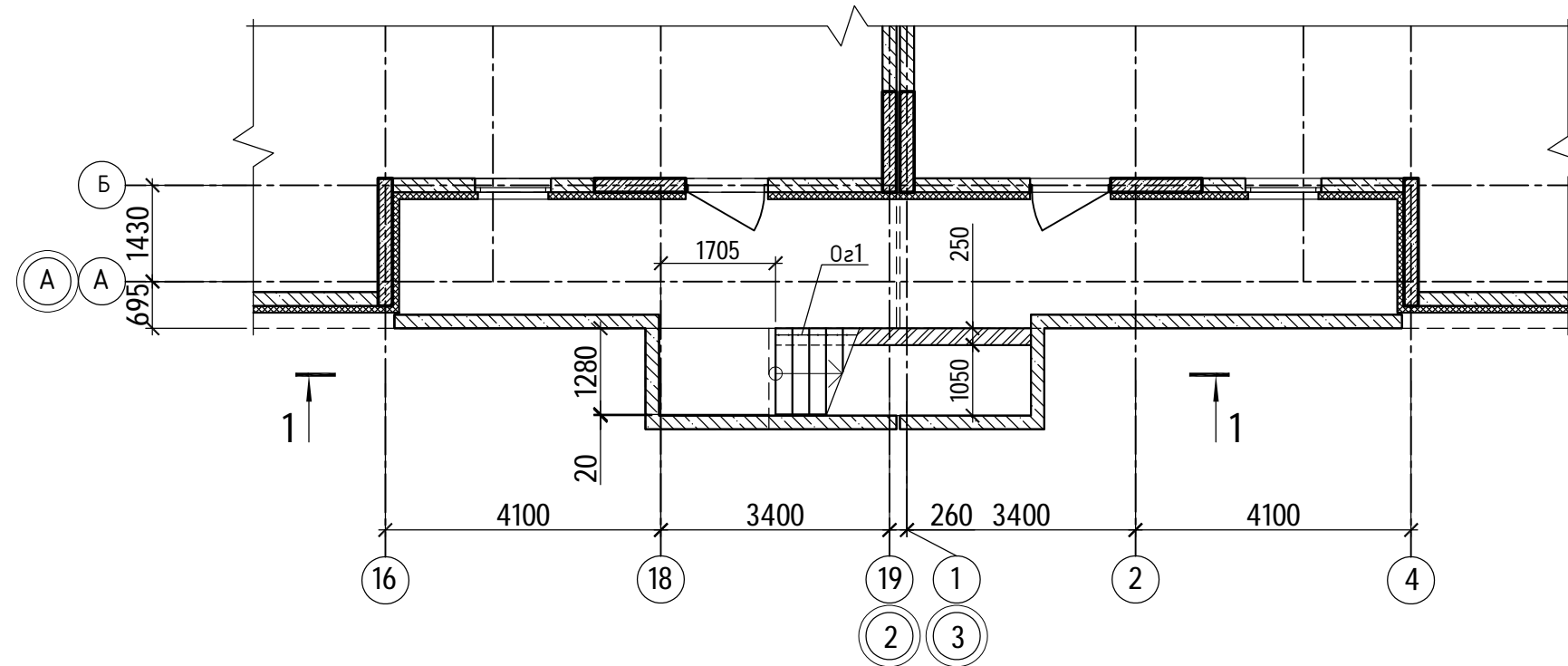
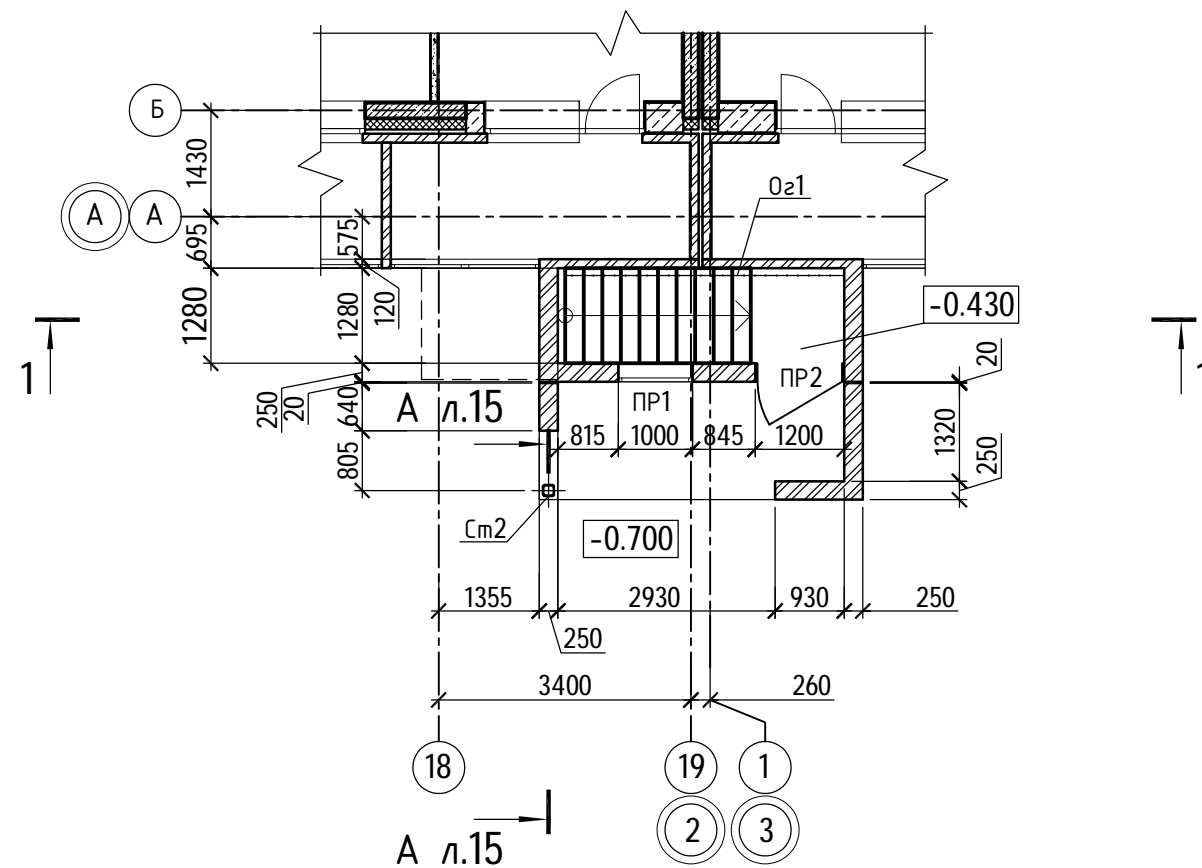


Схема расположения элементов
входной группы №2 на отм. -0.430



1. План кровли входной группы №2 см. л.17
2. Спецификацию элементов входной группы №2 см. л.20
3. Участки стенки входа, соприкасающейся с грунтом в том числе и со стороны обратной засыпки, обмазать битумной мастикой за 2 раза.
4. Кладка парапета, стен входной группы выполнена из кирпича марки КР-р-по 250x120x65/1НФ/125/2,0/50/ГОСТ 530-2012 на ЦПР М100 толщиной 120 мм, 250 мм с армированием кладочными сетками Φ 3Вр-I с яч. 50x50 через 3 ряда кладки;

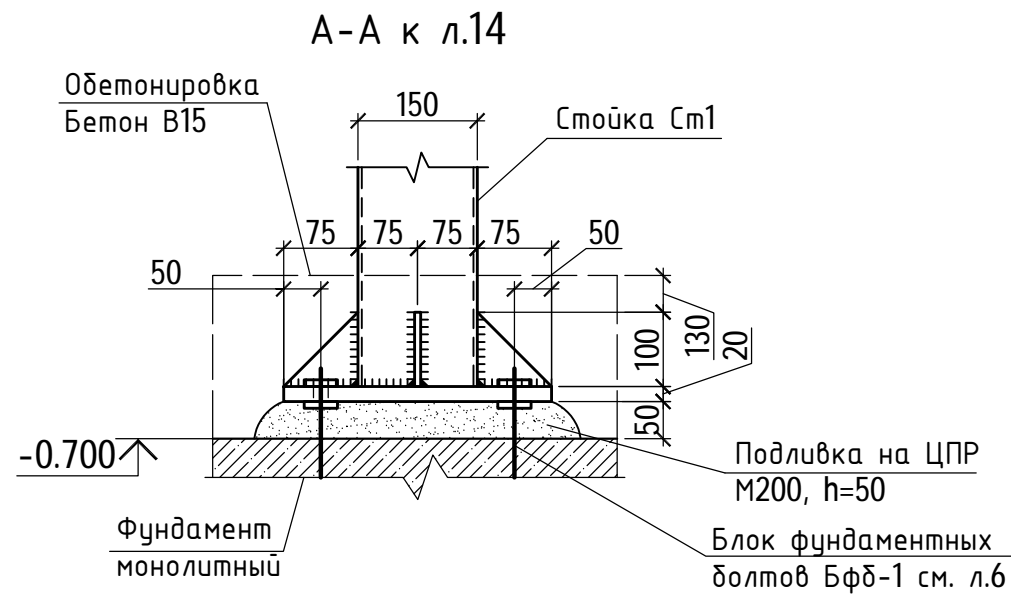
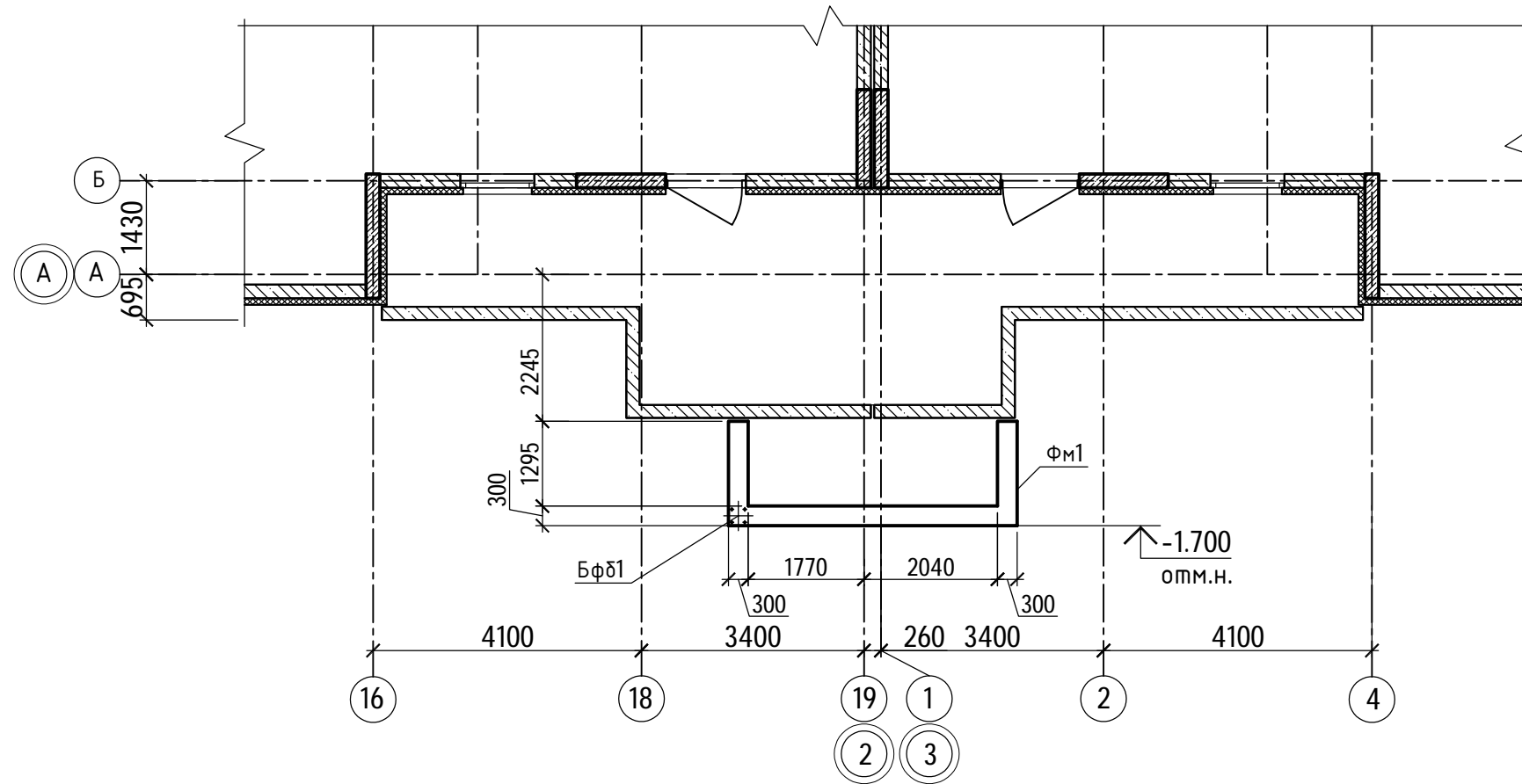
Инв. № подл.
40-20

Подпись и дата

Взам. инв. №

40-20-АС2						Многоэтажный многоквартирный жилой дом №68 по ул. Новая 8-я в микрорайоне № 17а жилого района "Север" в Октябрьском районе г. Ижевска			
Изм.	Кол.уч	Лист	№док	Подпись	Дата	Жилой дом	Стадия	Лист	Листов
Разработал		Иванов			01.23		Р	14	
Проверил		Гостюхин			01.23				
ГИП		Гостюхин			01.23	Схема расположения элементов входной группы №2			ООО "ГОРИЗОНТ"

Схема расположения элементов
фундаментов входной группы №2



						40-20-АС2			
						Многоэтажный многоквартирный жилой дом №68 по ул. Новая 8-я в микрорайоне № 17а жилого района "Север" в Октябрьском районе г. Ижевска			
Изм.	Кол.уч	Лист	№док	Подпись	Дата	Жилой дом	Стадия	Лист	Листов
Разработал				Иванов	01.23		Р	15	
Проверил				Гостюхин	01.23				
				ГИП	Гостюхин	01.23			
						Схема расположения элементов фундаментов входной группы №2		ООО "ГОРИЗОНТ"	

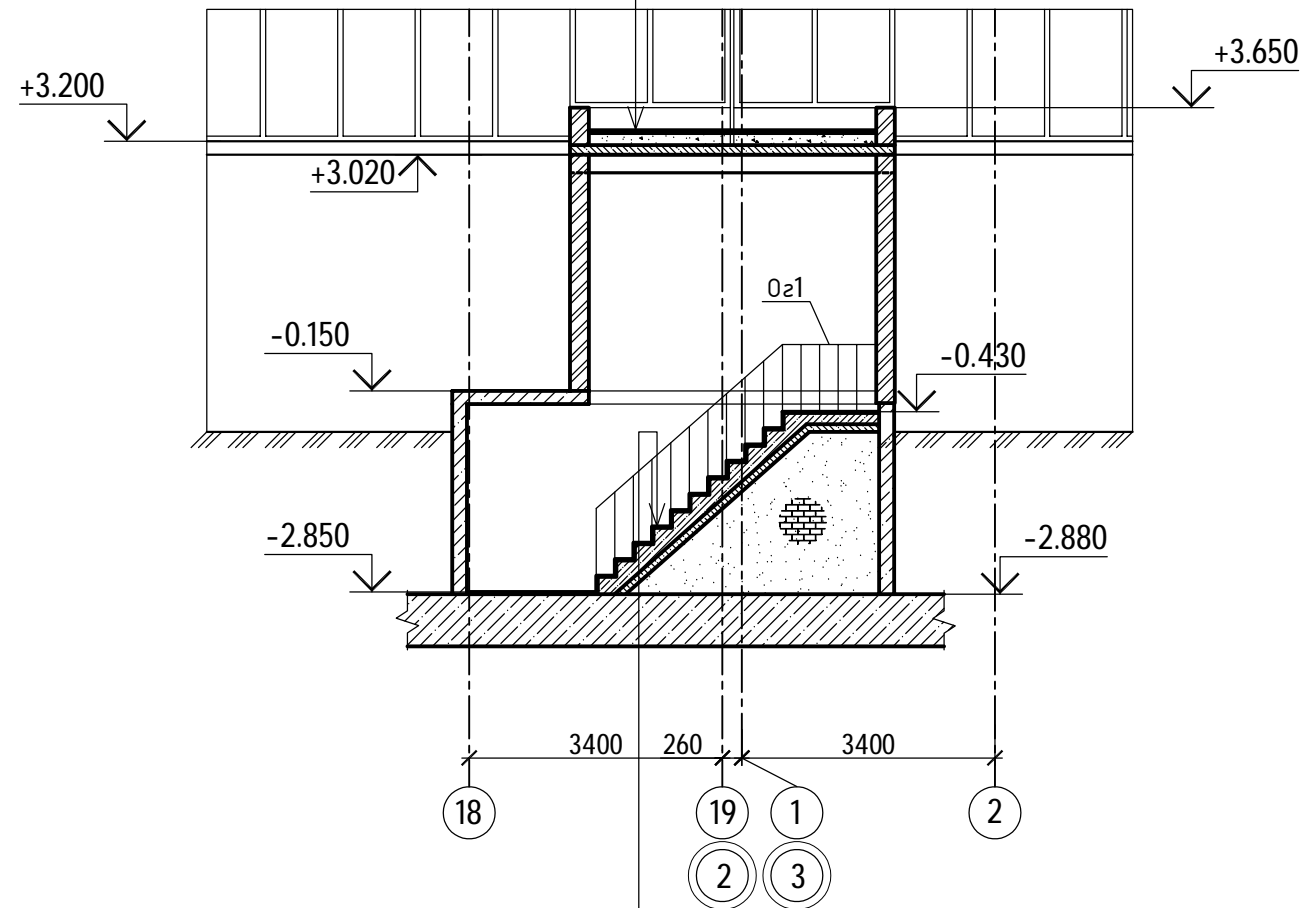
Инв. № подл.
40-20

Подпись и дата

Взам. инв. №

Тротуарная плитка - 30 мм;
 Ц/п стяжка М150 - 30 мм;
 Термоскрепленный геотекстиль "Технониколь" 150 г/м2;
 Техноэласт ЭКП - 1 слой
 Техноэласт ЭПП - 1 слой
 Праймер ТЕХНОНИКОЛЬ №01
 Ц/п стяжка М150, арм. сеткой Ø4Вр-1 с яч. 100x100 - 50 мм
 Керамзит (фракция 20-40) - 50...150 мм по уклону
 Железобетонная плита

Разрез 1-1



Облицовка (резиновая крошка) - 20 мм;
 Монолитная площадка, марш (бетон В15, арм. сеткой Ø10А500С с яч. 200x200) - 150 мм;
 Подбетонка из бетона В7.5 - 100 мм;

1. План кровли входной группы №2 см. л.17
2. Спецификацию элементов входной группы №2 см. л.20
3. Участки стенки входа, соприкасающейся с грунтом в том числе и со стороны обратной засыпки, обмазать битумной мастикой за 2 раза.
4. Кладка парапета, стен входной группы выполнена из кирпича марки КР-р-по 250x120x65/1НФ/125/2,0/50/ГОСТ 530-2012 на ЦПР М100 толщиной 120 мм, 250 мм с армированием кладочными сетками Ø3Вр-1 с яч. 50x50 через 3 ряда кладки;

Инв. № подл. 40-20
 Подпись и дата
 Взам. инв. №

						40-20-АС2			
						Многоэтажный многоквартирный жилой дом №68 по ул. Новая 8-я в микрорайоне № 17а жилого района "Север" в Октябрьском районе г. Ижевска			
Изм.	Кол.уч	Лист	№ док	Подпись	Дата	Жилой дом	Стадия	Лист	Листов
Разработал		Иванов			01.23		Р	16	
Проверил		Гостюхин			01.23				
ГИП		Гостюхин			01.23	Разрез 1-1	ООО "ГОРИЗОНТ"		

План кровли входной группы №2

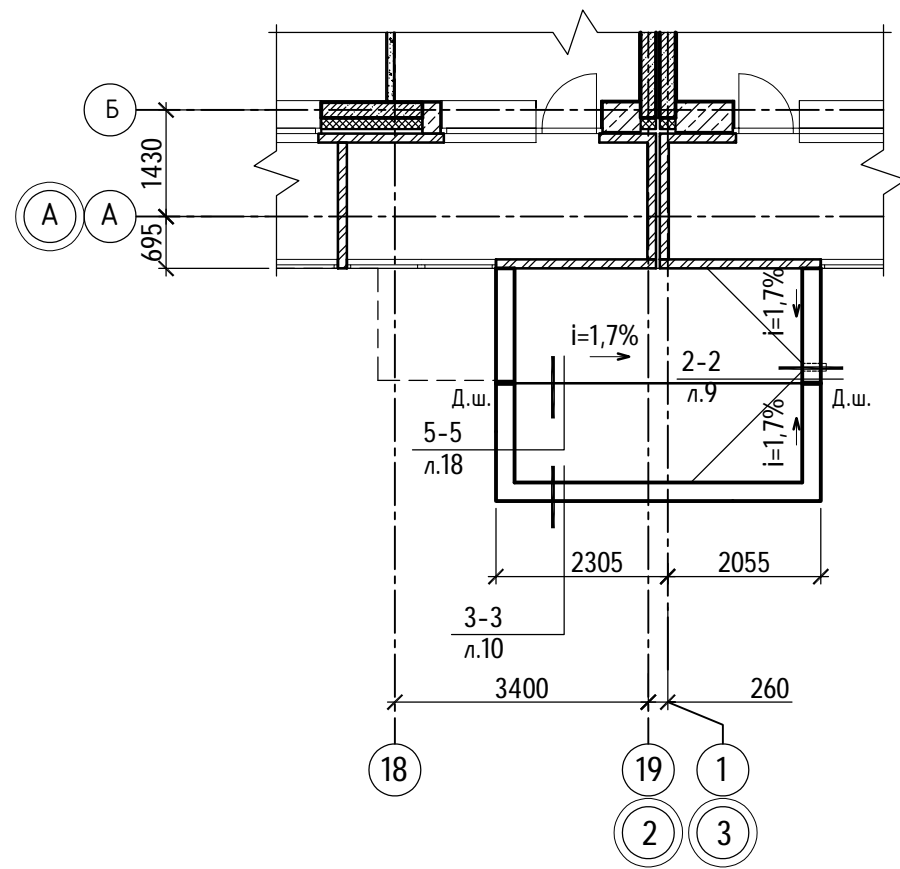
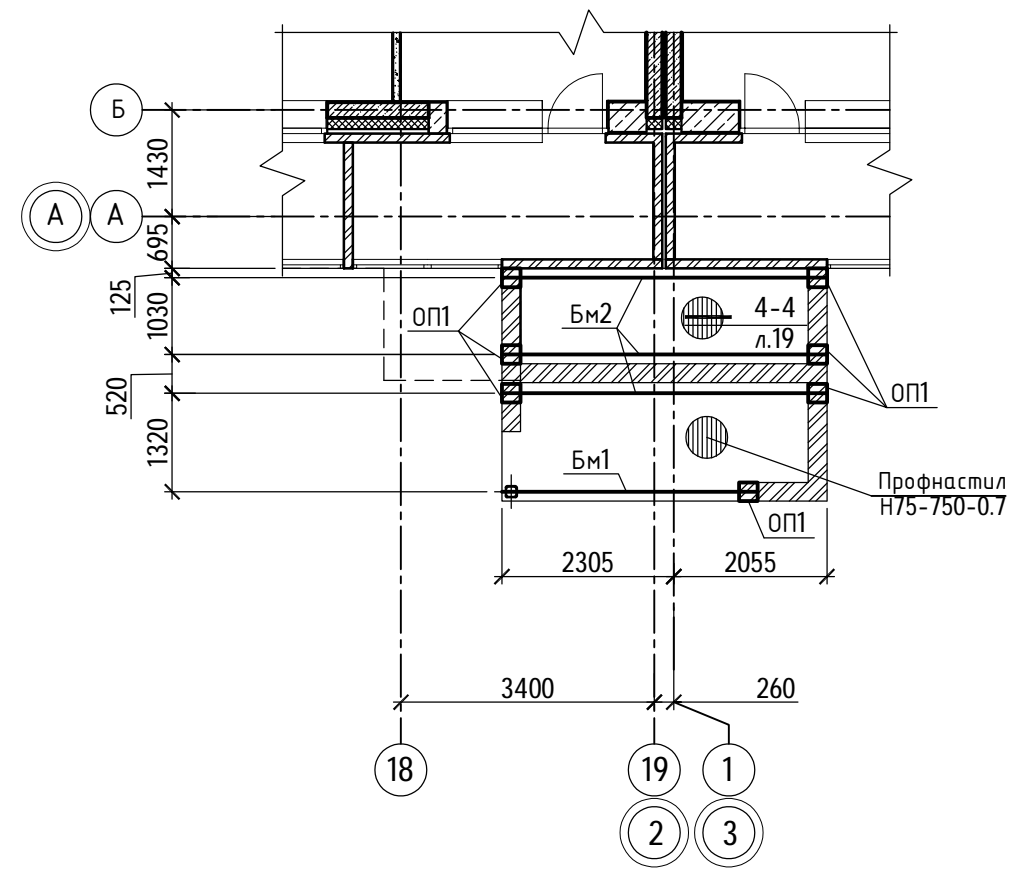


Схема расположения элементов кровли входной группы №2



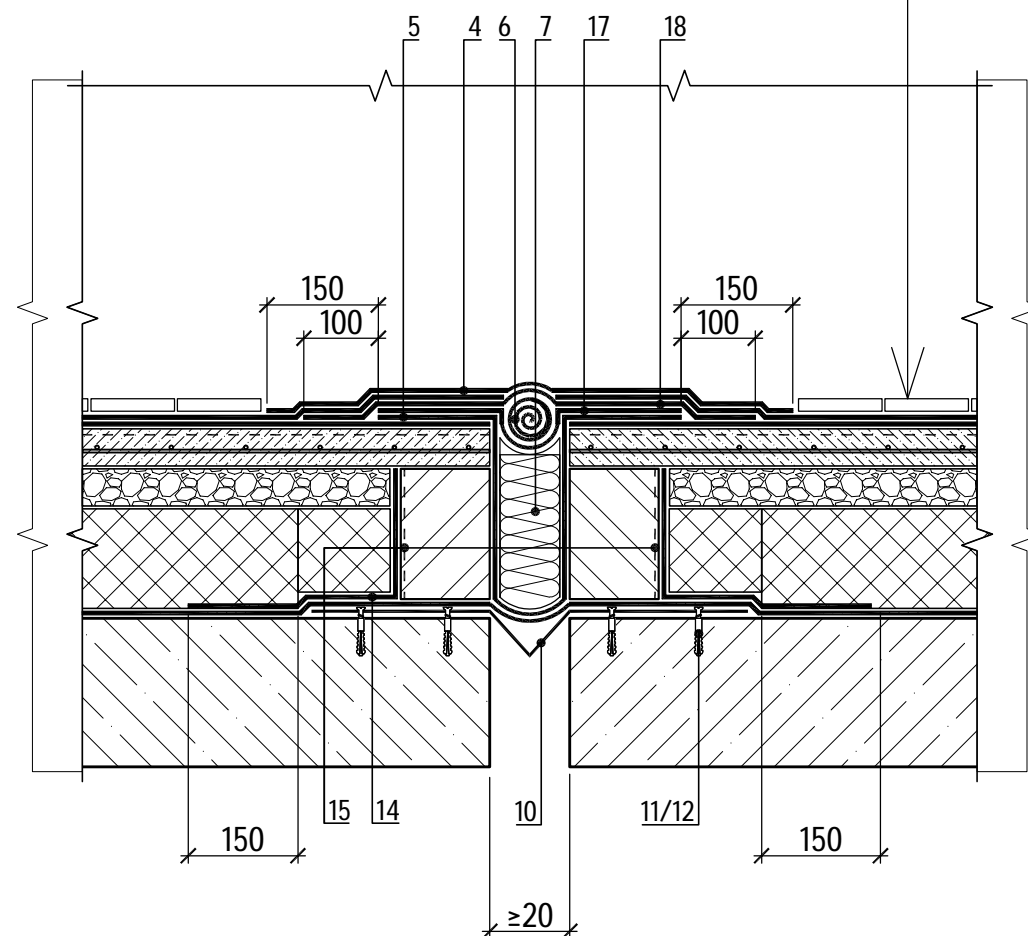
1. Кровля входов выполнена по системе "ТН-КРОВЛЯ СТАНДАРТ КВ" производства "ТехноНиколь". Класс пожарной опасности системы по ГОСТ 30403-2012 - К0. Группа пожарной опасности кровли по ГОСТ Р 56026-2014 - КПО с облицовкой тротуарной плиткой толщиной 30 мм;
2. Общая площадь кровли входной группы №2 - 11,1 м2. Примыкание к парапету (по сечению 3-3 л.10) - 13,5 п.м., устройство д.ш. (по сечению 5-5 л.18) - 4,0 п.м.
3. Ограждение Оп1 крепить сверху лестничного марша.

						40-20-АС2			
						Многоэтажный многоквартирный жилой дом №68 по ул. Новая 8-я в микрорайоне № 17а жилого района "Север" в Октябрьском районе г. Ижевска			
Изм.	Кол.уч	Лист	№док	Подпись	Дата	Жилой дом	Стадия	Лист	Листов
Разработал		Иванов			01.23		Р	17	
Проверил		Гостюхин			01.23				
		ГИП		Гостюхин		01.23	ООО "ГОРИЗОНТ"		
						План кровли входной группы №2, схема расположения элементов кровли входной группы №2			

Инв. № подл.	40-20
Подпись и дата	
Взам. инв. №	

Сечение 5-5 к л.17
(деформационный шов)

Тротуарная плитка - 30 мм;
Ц/п стяжка М150 - 30 мм;
Термоскрепленный геотекстиль "Технониколь" 150 г/м2;
Техноласт ЭКП - 1 слой
Техноласт ЭПП - 1 слой
Праймер ТЕХНОНИКОЛЬ №01
Ц/п стяжка М150, арм. сеткой $\phi 4\text{Вр}-1$ с яч. 100x100 - 50 мм
Керамзит (фракция 20-40) - 50...150 мм по уклону
Железобетонная плита

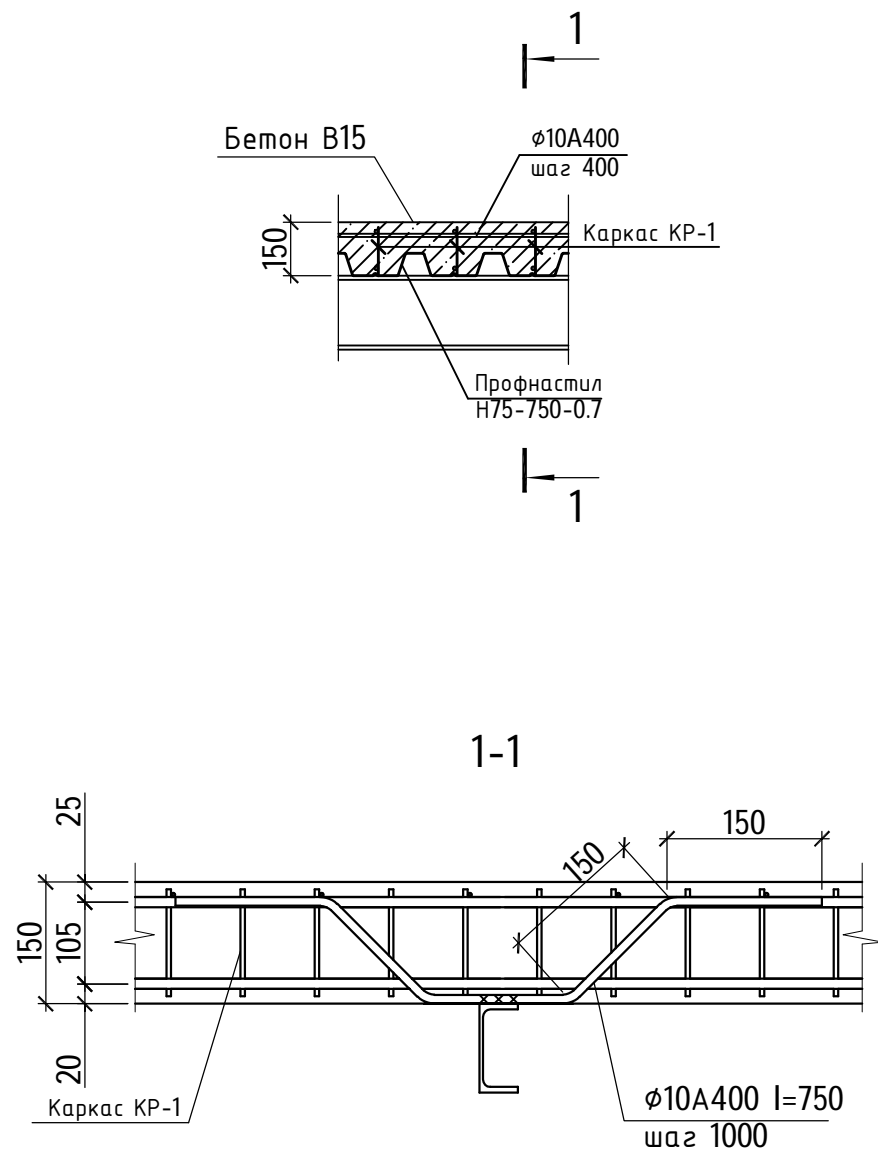


Спецификация на сечение 5-5 (на 1,0 п.м.)

Взам. инв. №	Поз.	Наименование	Расход на 1 м.п.	Ед.изм.	Примечание
	4	Техноласт ЭКП	1,0	м ²	
	5	ТЕХНОБАРЬЕР	1,0	м ²	
	6	Рулон из кровельного материала $\phi 50\text{мм}$	1,0	м ²	
	7	ТЕХНОЛАЙТ ЭКСТРА	0,005	м ³	
	10	Компенсатор из оцинкованной стали	1	м.п.	
	11	Саморез остроконечный 4,8x50	20	шт.	
	12	Анкерный элемент ТЕХНОНИКОЛЬ 8x45	20	шт.	
	14	ТЕХНОБАРЬЕР	0,5	м ²	
	15	Праймер ТехноНИКОЛЬ №08	0,5	м ²	
	17	Техноласт ФЛЕКС	0,4	м ²	
	18	Техноласт ФЛЕКС	0,6	м ²	

40-20-АС2					
Многоэтажный многоквартирный жилой дом №68 по ул. Новая 8-я в микрорайоне № 17а жилого района "Север" в Октябрьском районе г. Ижевска					
Изм.	Кол.уч	Лист	№док	Подпись	Дата
Разработал		Иванов			01.23
Проверил		Гостюхин			01.23
ГИП		Гостюхин			01.23
Жилой дом				Стадия	Лист
Сечение 5-5 к л.17				Р	18
				Листов	
				000 "ГОРИЗОНТ"	

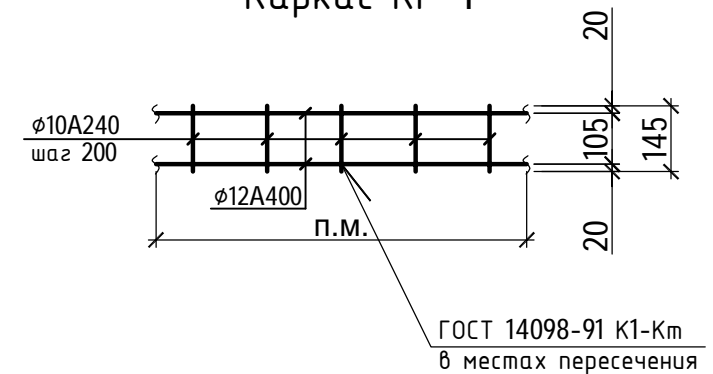
4-4 к л.17
(монолитное перекрытие в несъемной опалубке)



Спецификация элементов монолитного перекрытия в несъемной опалубке

Марка, поз.	Обозначение	Наименование	Кол. шт.	Масса ед, кг	Примеч.
		Монолитное перекрытие в несъемной опалубке			Общий расход
КР-1	См. данный лист	Каркас КР-1 Юбщ.п.м.	75,0	1,78	п.м.
	ГОСТ 34028-2016	φ10A400 Юбщ.п.м.	40,0	0,617	п.м.
	ГОСТ 34028-2016	φ10A400 I=750	18	0,46	
		Материалы			
		Профнастил Н75-750-0,7	13,6		м2
		Бетон В15	1,54		м3
КР-1		Каркас КР-1	1,0	1,78	п.м.
		Детали			
	ГОСТ 34028-2016	Арматура φ12A400 I=1000	2	0,888	
	ГОСТ 34028-2016	Арматура φ10A240 I=145	5	0,09	

Каркас КР-1



1. Спецификацию элементов монолитного перекрытия в несъемной опалубке см. данный лист;
2. Расход профнастила указан без монтажных нахлестов

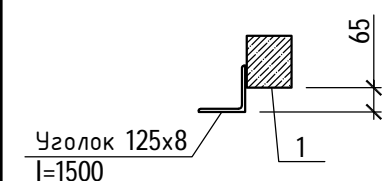
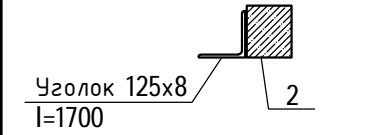
Инв. № подл. 40-20
Подпись и дата
Взам. инв. №

Изм.	Кол.уч	Лист	№ док	Подпись	Дата	40-20-АС2			
Разработал		Иванов			01.23	Многоэтажный многоквартирный жилой дом №68 по ул. Новая 8-я в микрорайоне № 17а жилого района "Север" в Октябрьском районе г. Ижевска			
Проверил		Гостюхин			01.23	Жилой дом	Стадия	Лист	Листов
							Р	19	
		ГИП		Гостюхин	01.23	Сечение 4-4 к л.17	ООО "ГОРИЗОНТ"		

Спецификация элементов входной группы №2

Марка, поз.	Обозначение	Наименование	Кол. шт.	Масса ед, кг	Примеч.
		<u>Сборочные единицы</u>			
Фм1	См. л.5	Фундамент Фм1	7,6		п.м.
Оз1	"Ланза сталь" (или аналог)	Ограждение Оз1 h=900	4,6		п.м.
См2	См. л.21	Стойка См2	1	115,41	шт.
Бфд-1	См. л.6	Блок фундаментных болтов Бфд-1	1		шт.
Бм1		Двутавр $\frac{25Б1 \text{ ГОСТ Р } 57837-2017}{С245 \text{ ГОСТ } 27772-2015}$ l=3430	1	88,15	шт.
Бм2		Двутавр $\frac{25Б1 \text{ ГОСТ Р } 57837-2017}{С245 \text{ ГОСТ } 27772-2015}$ l=4360	3	112,1	шт.
		<u>Элементы по узлам</u>			
ОП1		Лист $\frac{10 \times 250 \text{ ГОСТ } 19903-2015}{С245 \text{ ГОСТ } 27772-2015}$ l=250	8	4,9	
		<u>Материалы</u>			
		Облицовка (резиновая крошка) t=20 мм	44,0		м2
		Монолитная площадка, марш (бетон В15, арм. сеткой $\phi 10A500C$ с яч. 200x200)	2,5		м3
		Подбетонка из бетона В7.5	1,6		м3
		<u>Перекрышки</u>			
1	Серия 1.038.1-1 выпуск 1	2ПБ-13-1п	1	54	
2	Серия 1.038.1-1 выпуск 1	2ПБ-16-2п	1	65	
		Уголок $\frac{125 \times 8 \text{ ГОСТ } 8509-93}{С245 \text{ ГОСТ } 27772-2015}$ l=1500	1	23,2	
		Уголок $\frac{125 \times 8 \text{ ГОСТ } 8509-93}{С245 \text{ ГОСТ } 27772-2015}$ l=1700	1	26,28	

Ведомость перемычек

Марка	Схема сечения	Кол-во
ПР-1		1
ПР-2		1

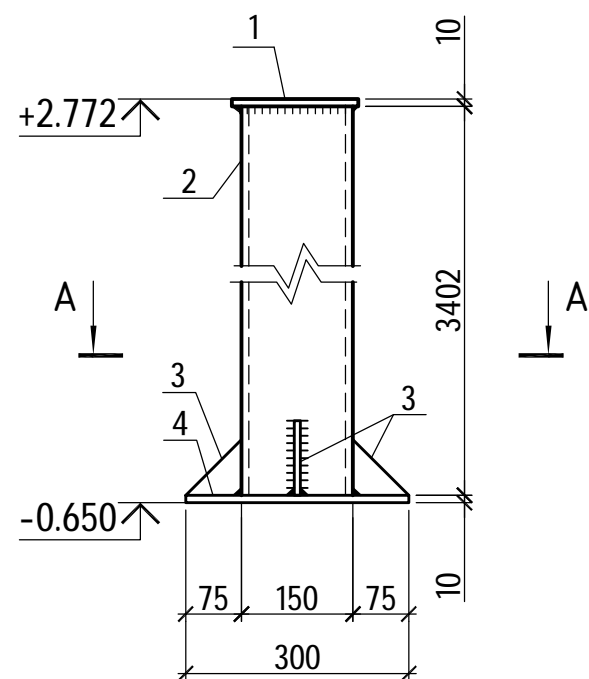
Инв. № подл. 40-20

Подпись и дата

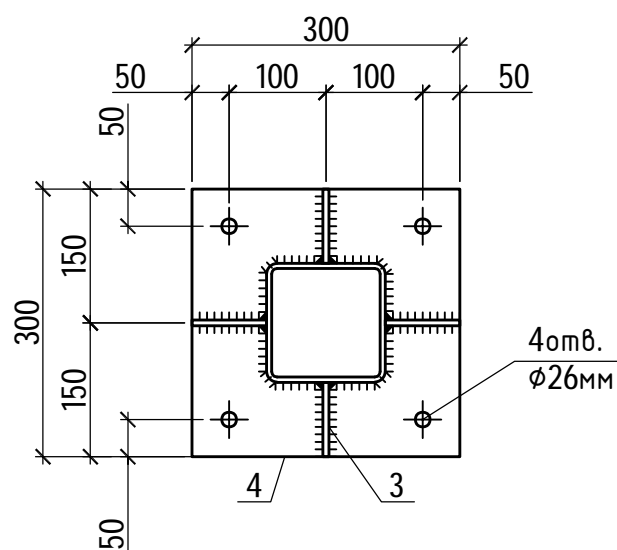
Взам. инв. №

						40-20-АС2			
						Многоэтажный многоквартирный жилой дом №68 по ул. Новая 8-я в микрорайоне № 17а жилого района "Север" в Октябрьском районе г. Ижевска			
Изм.	Кол.уч.	Лист	№ док	Подпись	Дата	Жилой дом	Стадия	Лист	Листов
							Р	20	
							Ведомость перемычек	ООО "ГОРИЗОНТ"	

Стойка Ст2



A-A



Спецификация элементов, замаркированных на данном листе

Марка, поз.	Обозначение	Наименование	Кол. шт.	Масса ед, кг	Примеч.
Ст2		Стойка Ст2		115,41	
		Детали			
1		Лист 10x170 ГОСТ 19903-2015 I=170 С245 ГОСТ 27772-2015	1	2,27	
2		Труба 150x7 ГОСТ 8639-68 I=3402 С245 ГОСТ 27772-2015	1	104,68	
3		Лист 8x75 ГОСТ 19903-2015 I=75 С245 ГОСТ 27772-2015	4	0,35	
4		Лист 10x300 ГОСТ 19903-2015 I=300 С245 ГОСТ 27772-2015	1	7,06	

1. Заводские сварные швы выполнять полуавтоматом в среде CO₂ проволокой СВ-08Г2С d = 2 мм. Монтажную сварку производить электродами Э-42;
2. Все сварные швы принимать по наименьшей толщине свариваемых элементов;
3. Конструкции огрунтовать одним слоем грунта ГФ-021;
4. Все швы зачистить заподлицо;
5. Стойку окрасить эмалью ПФ-115.

Инв. № подл.	40-20
Подпись и дата	
Взам. инв. №	

40-20-АС2					
Многоэтажный многоквартирный жилой дом №68 по ул. Новая 8-я в микрорайоне № 17а жилого района "Север" в Октябрьском районе г. Ижевска					
Изм.	Кол.уч	Лист	№ док	Подпись	Дата
Разработал		Иванов			01.23
Проверил		Гостюхин			01.23
ГИП		Гостюхин			01.23
				Жилой дом	Стадия
				Стойка Ст2	Лист
					Листов
					Р
					21
					000 "ГОРИЗОНТ"

Схема расположения элементов входной группы №3 на отм. -2.850

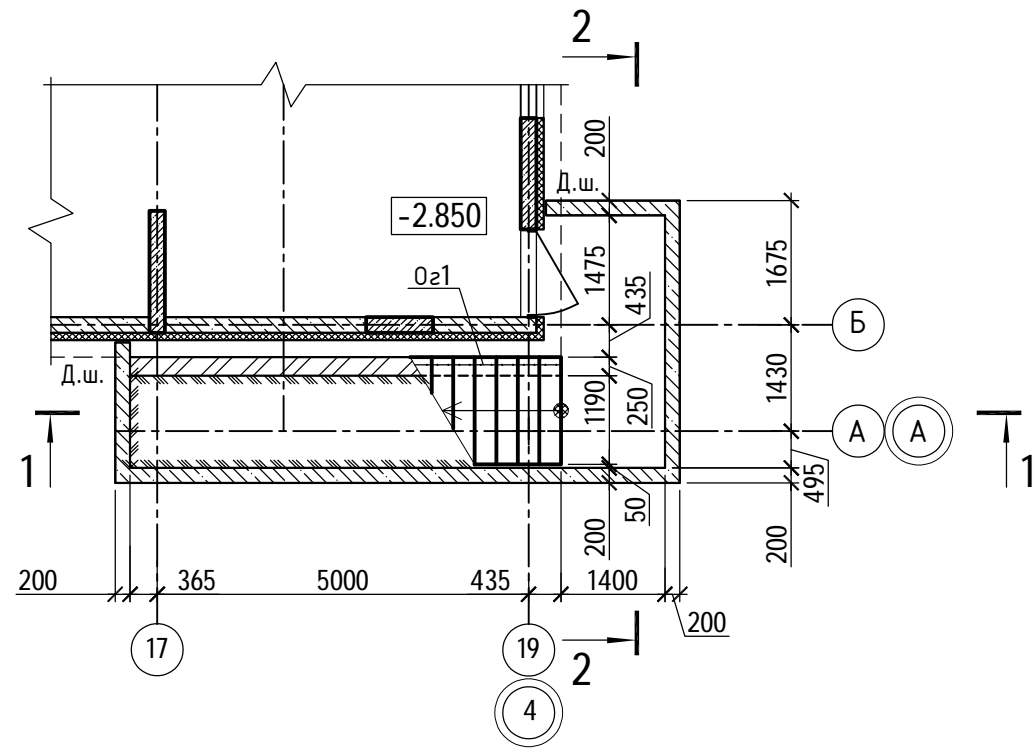


Схема расположения элементов фундаментов входной группы №3

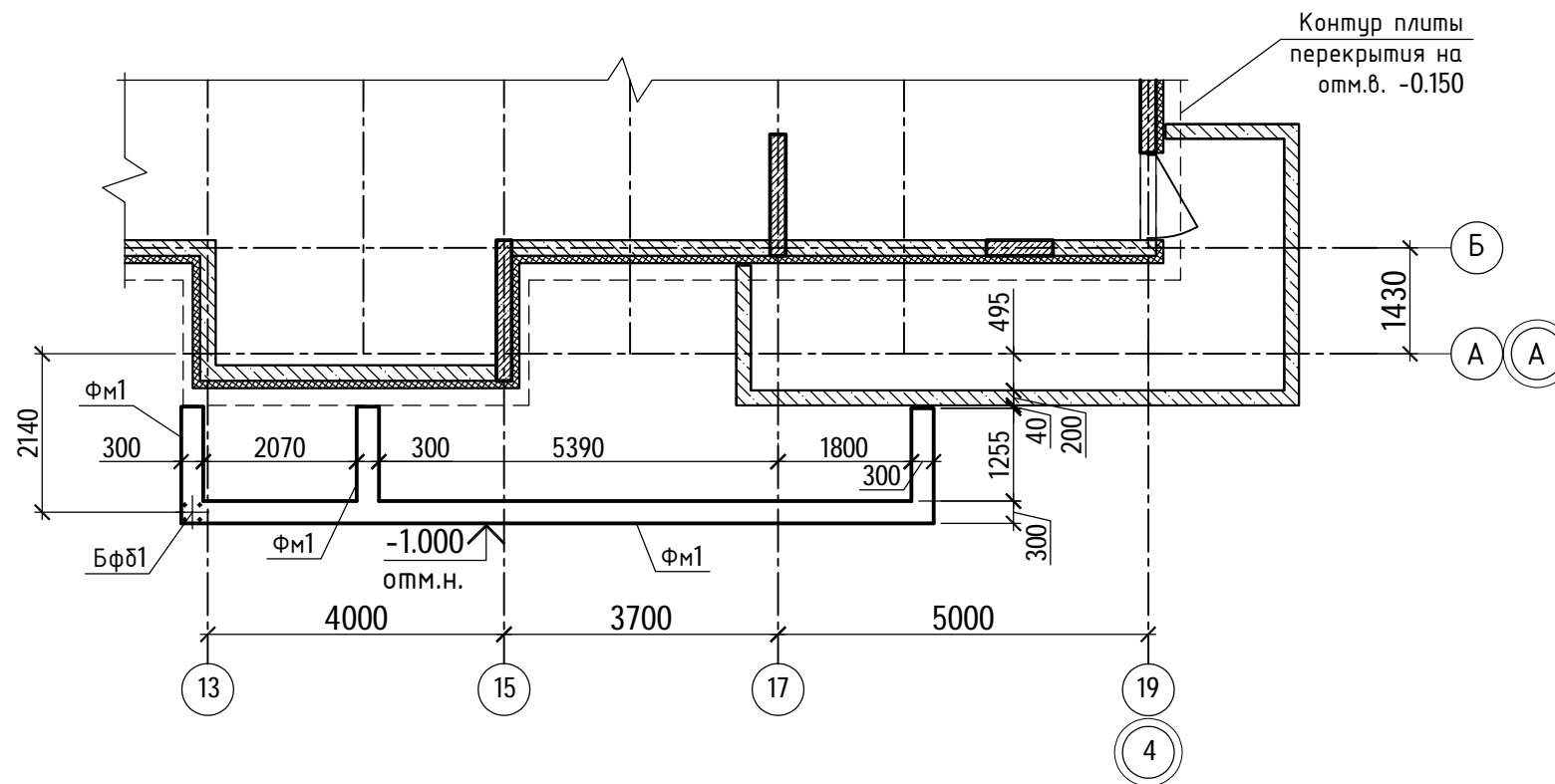
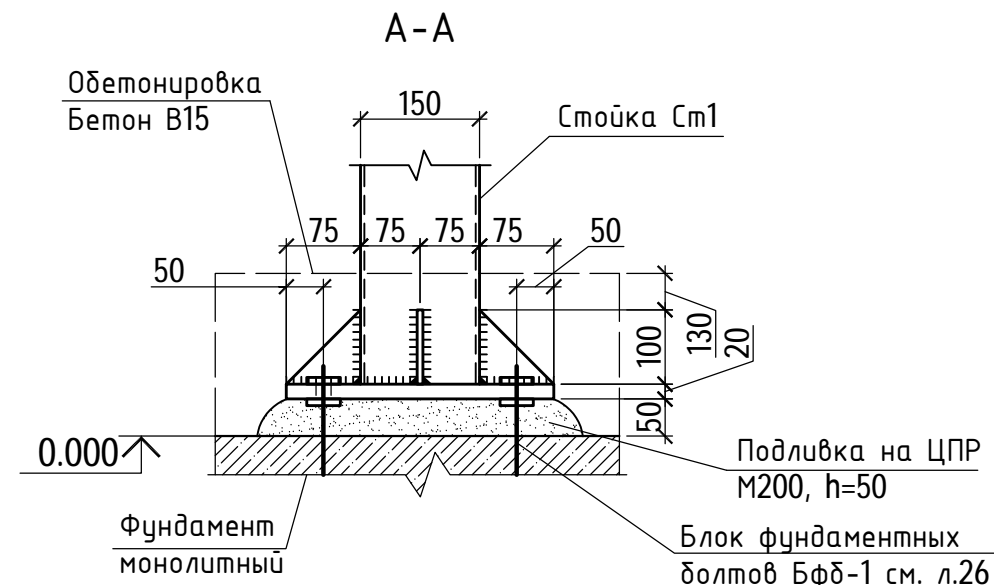
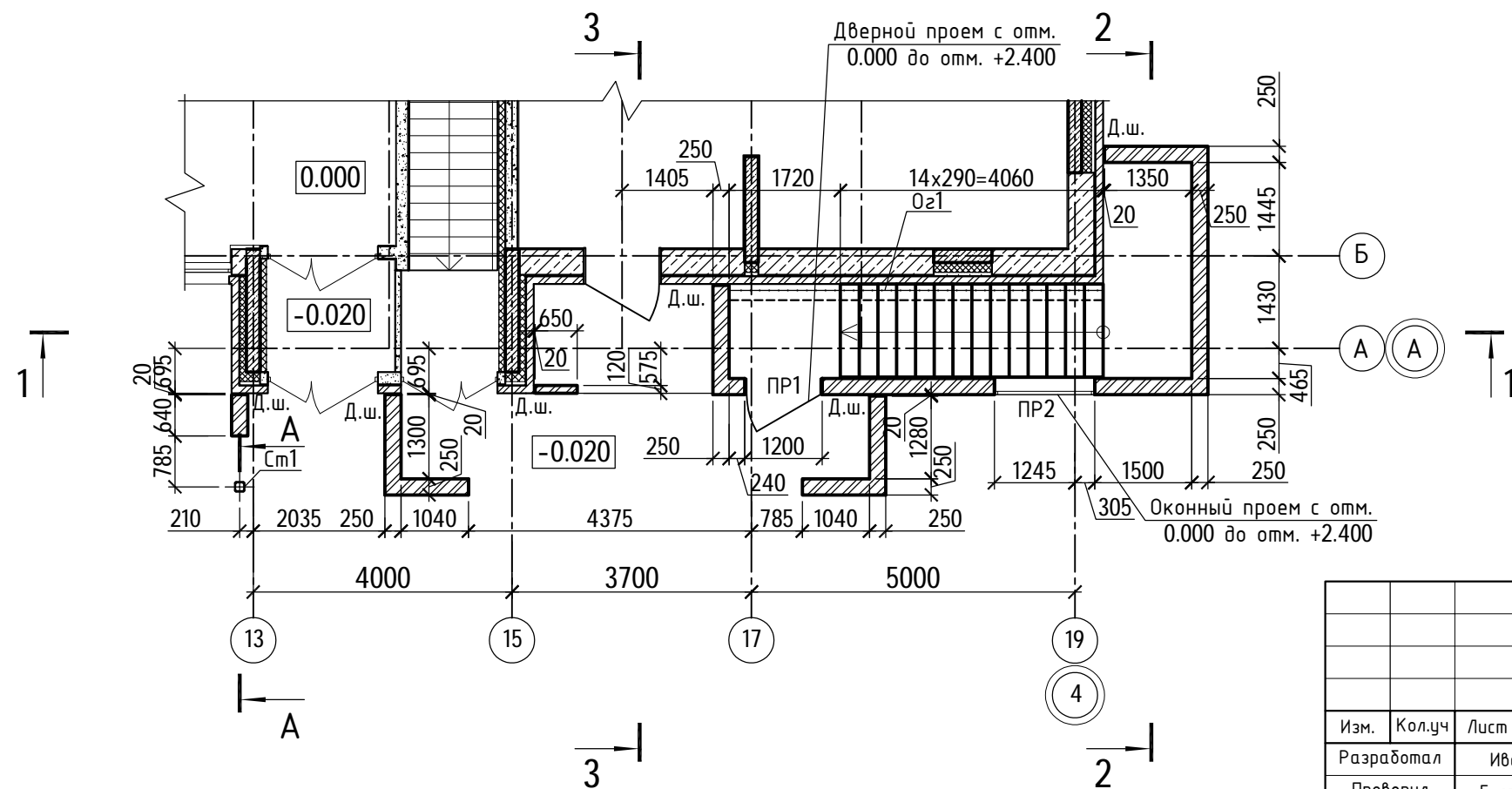


Схема расположения элементов входной группы №3 на отм. 0.000



Инв. № подл. 40-20

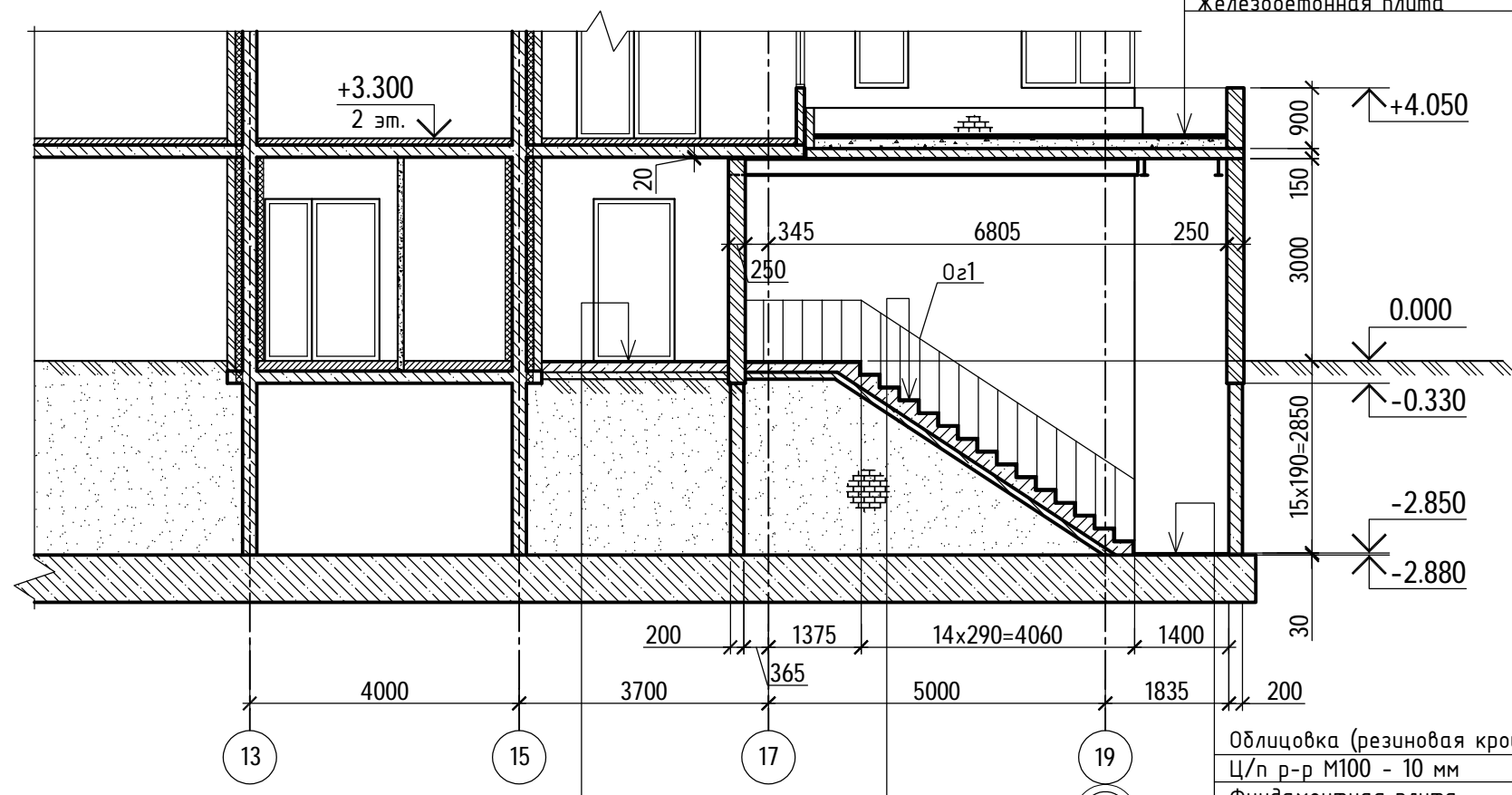
Подпись и дата

Взам. инв. №

Изм.	Кол.уч	Лист	№док	Подпись	Дата
Разработал			Иванов		01.23
Проверил			Гостюхин		01.23
ГИП			Гостюхин		01.23

40-20-АС2			
Многоэтажный многоквартирный жилой дом №68 по ул. Новая 8-я в микрорайоне № 17а жилого района "Север" в Октябрьском районе г. Ижевска			
Жилой дом	Стадия	Лист	Листов
	Р	22	
Схема расположения элементов входной группы №3			ООО "ГОРИЗОНТ"

Разрез 1-1



- Тротуарная плитка - 30 мм;
- Ц/п стяжка М150 - 30 мм;
- Термоскрепленный геотекстиль "Технониколь" 150 г/м²;
- Техноэласт ЭКП - 1 слой
- Техноэласт ЭПП - 1 слой
- Праймер ТЕХНОНИКОЛЬ №01
- Ц/п стяжка М150, арм. сеткой ϕ 4Вр-1 с яч. 100x100 - 50 мм
- Керамзит (фракция 20-40) - 50...150 мм по уклону
- Железобетонная плита

- Облицовка (резиновая крошка) - 20 мм;
- Монолитная площадка (бетон В15, арм. сеткой ϕ 10А500С с яч. 200x200) - 150 мм;
- Подбетонка из бетона В7.5 - 100 мм;

- Облицовка (резиновая крошка) - 20 мм;
- Монолитная площадка, марш (бетон В15, арм. сеткой ϕ 10А500С с яч. 200x200) - 150 мм;
- Подбетонка из бетона В7.5 - 100 мм;

- Облицовка (резиновая крошка) - 20 мм;
- Ц/п р-р М100 - 10 мм
- Фундаментная плита

1. План кровли входной группы №3 см. л.27
2. Спецификацию элементов входной группы №3 см. л.32
3. Участки стенки входа, соприкасающейся с грунтом в том числе и со стороны обратной засыпки, обмазать дитумной мастикой за 2 раза.
4. Кладка парапета, стен входной группы выполнена из кирпича марки КР-р-по 250x120x65/1НФ/125/2,0/50/ГОСТ 530-2012 на ЦПР М100 толщиной 120 мм, 250 мм с армированием кладочными сетками ϕ 3Вр-1 с яч. 50x50 через 3 ряда кладки;

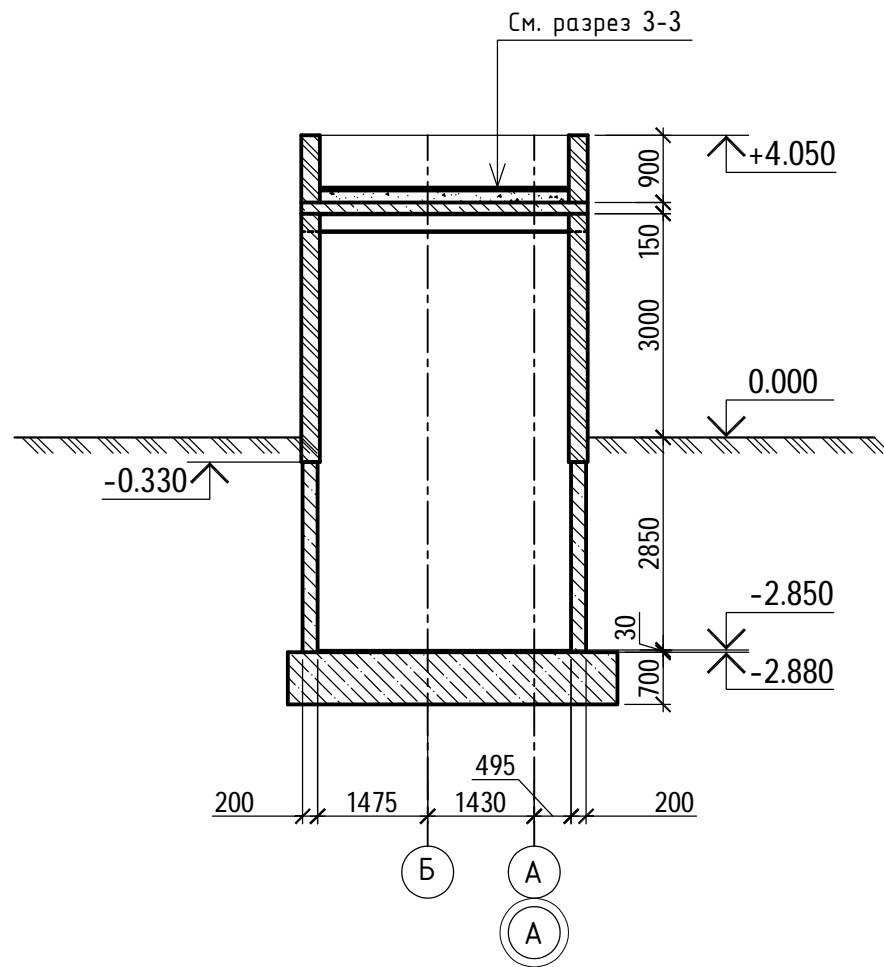
Инв. № подл. 40-20

Подпись и дата

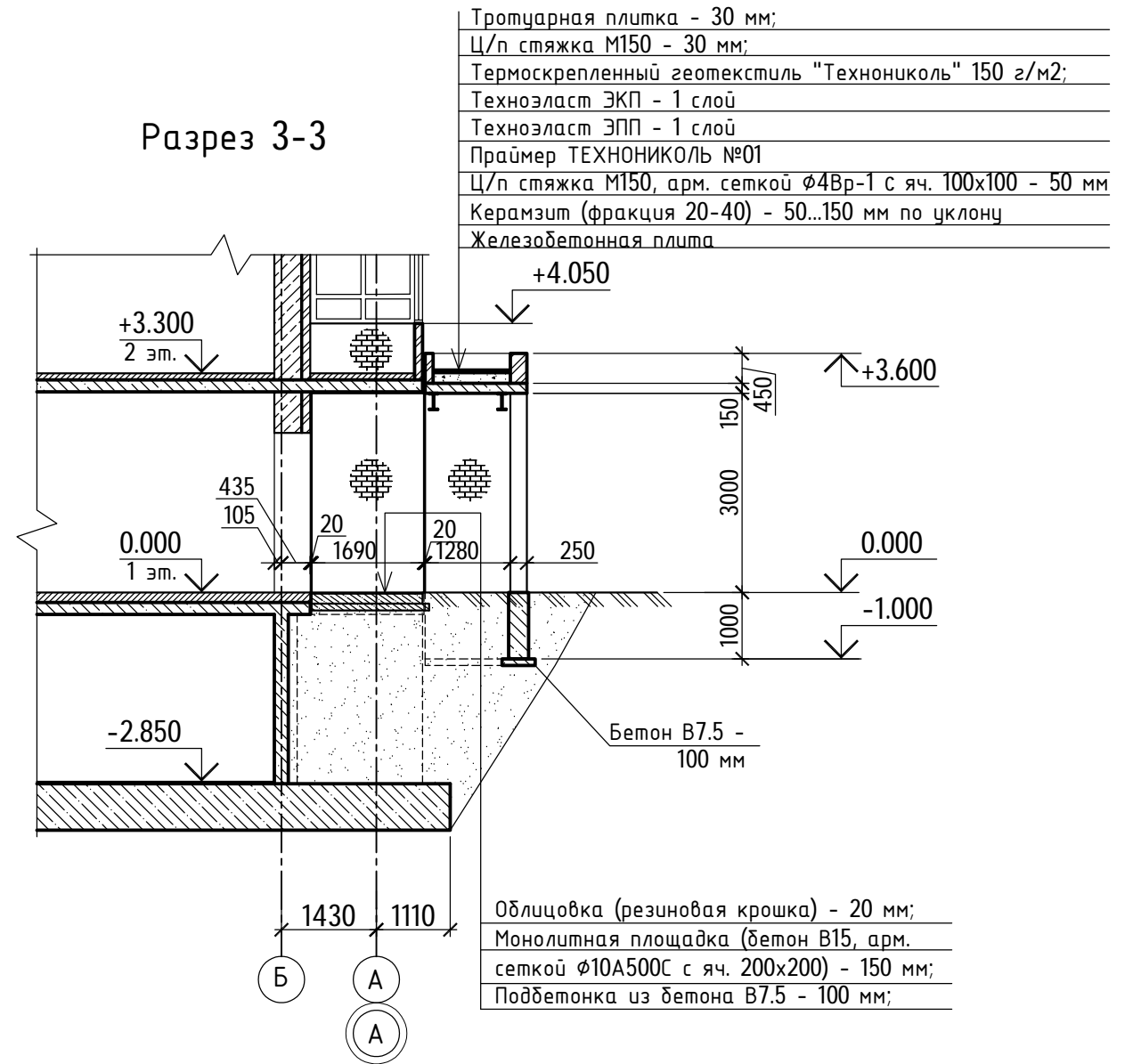
Взам. инв. №

						40-20-АС2			
						Многоэтажный многоквартирный жилой дом №68 по ул. Новая 8-я в микрорайоне № 17а жилого района "Север" в Октябрьском районе г. Ижевска			
Изм.	Кол.уч	Лист	№ док	Подпись	Дата	Жилой дом	Стадия	Лист	Листов
							Р	23	
						Разрез 1-1	ООО "ГОРИЗОНТ"		

Разрез 2-2



Разрез 3-3



- Тротуарная плитка - 30 мм;
- Ц/п стяжка М150 - 30 мм;
- Термоскрепленный геотекстиль "Технониколь" 150 г/м²;
- Техноэласт ЭКП - 1 слой
- Техноэласт ЭПП - 1 слой
- Праймер ТЕХНОНИКОЛЬ №01
- Ц/п стяжка М150, арм. сеткой Φ 4Вр-1 с яч. 100x100 - 50 мм
- Керамзит (фракция 20-40) - 50...150 мм по уклону
- Железобетонная плита

- Облицовка (резиновая крошка) - 20 мм;
- Монолитная площадка (бетон В15, арм. сеткой Φ 10А500С с яч. 200x200) - 150 мм;
- Подбетонка из бетона В7.5 - 100 мм;

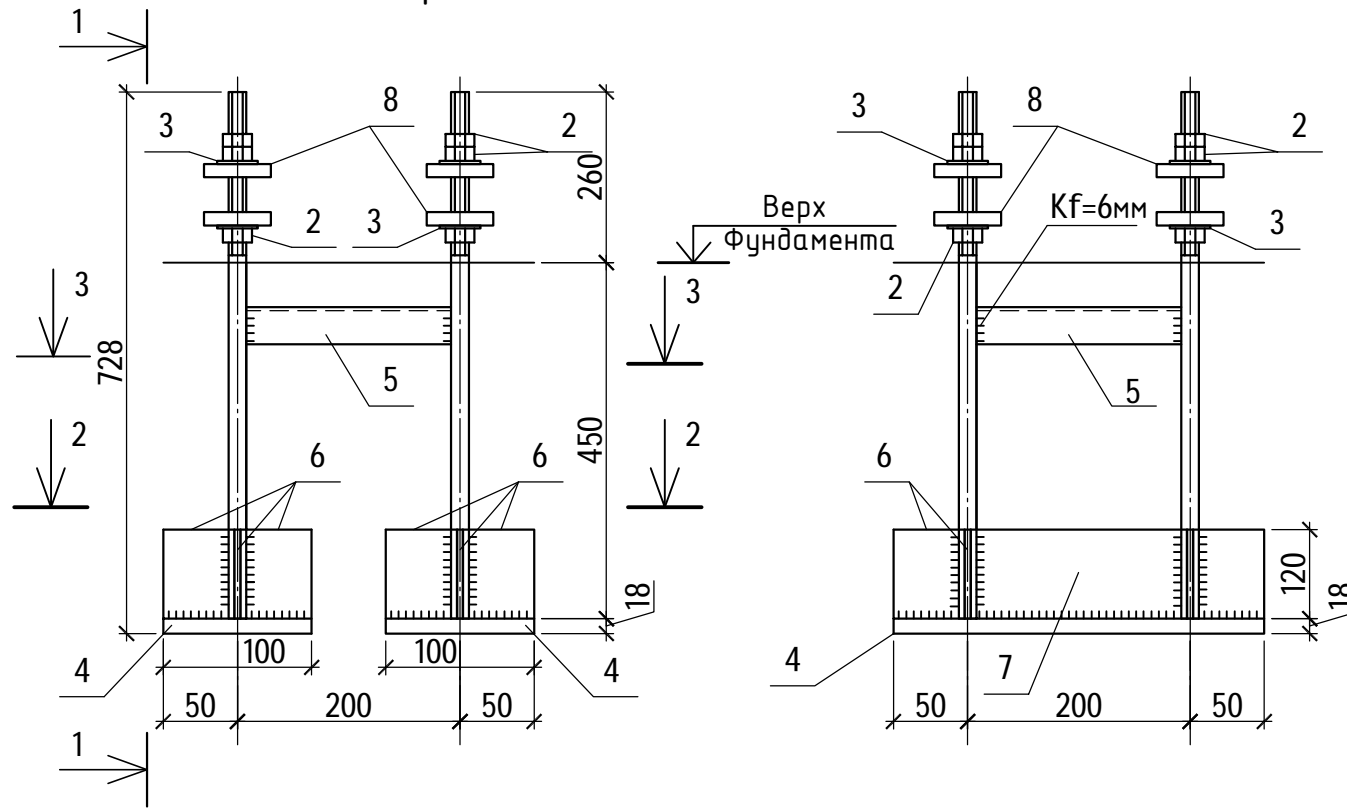
1. План кровли входной группы №3 см. л.27
2. Спецификацию элементов входной группы №3 см. л.32
3. Участки стенки входа, соприкасающейся с грунтом в том числе и со стороны обратной засыпки, обмазать битумной мастикой за 2 раза.
4. Кладка парапета, стен входной группы выполнена из кирпича марки КР-р-по 250x120x65/1НФ/125/2,0/50/ГОСТ 530-2012 на ЦПР М100 толщиной 120 мм, 250 мм с армированием кладочными сетками Φ 3Вр-1 с яч. 50x50 через 3 ряда кладки;

Инв. № подл.	40-20
Подпись и дата	
Взаим. инв. №	

						40-20-АС2			
						Многоэтажный многоквартирный жилой дом №68 по ул. Новая 8-я в микрорайоне № 17а жилого района "Север" в Октябрьском районе г. Ижевска			
Изм.	Кол.уч	Лист	№док	Подпись	Дата	Жилой дом	Стадия	Лист	Листов
							Р	24	
Разработал		Иванов			01.23				
Проверил		Гостюхин			01.23				
ГИП		Гостюхин			01.23	Разрезы 2-2, 3-3	ООО "ГОРИЗОНТ"		

Блок фундаментных болтов Бфд-1

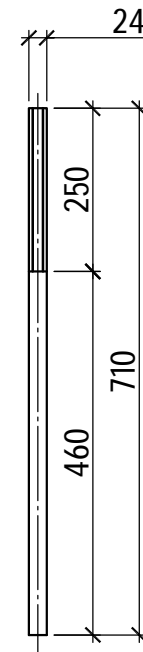
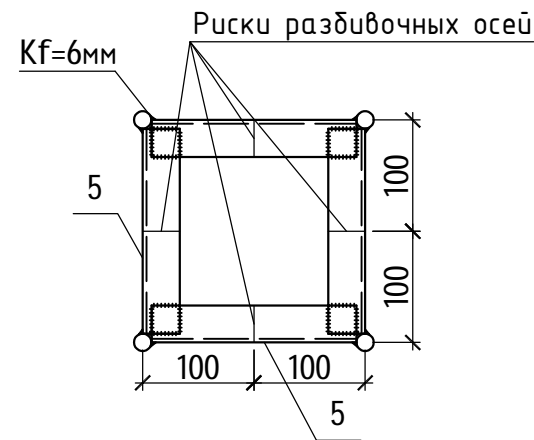
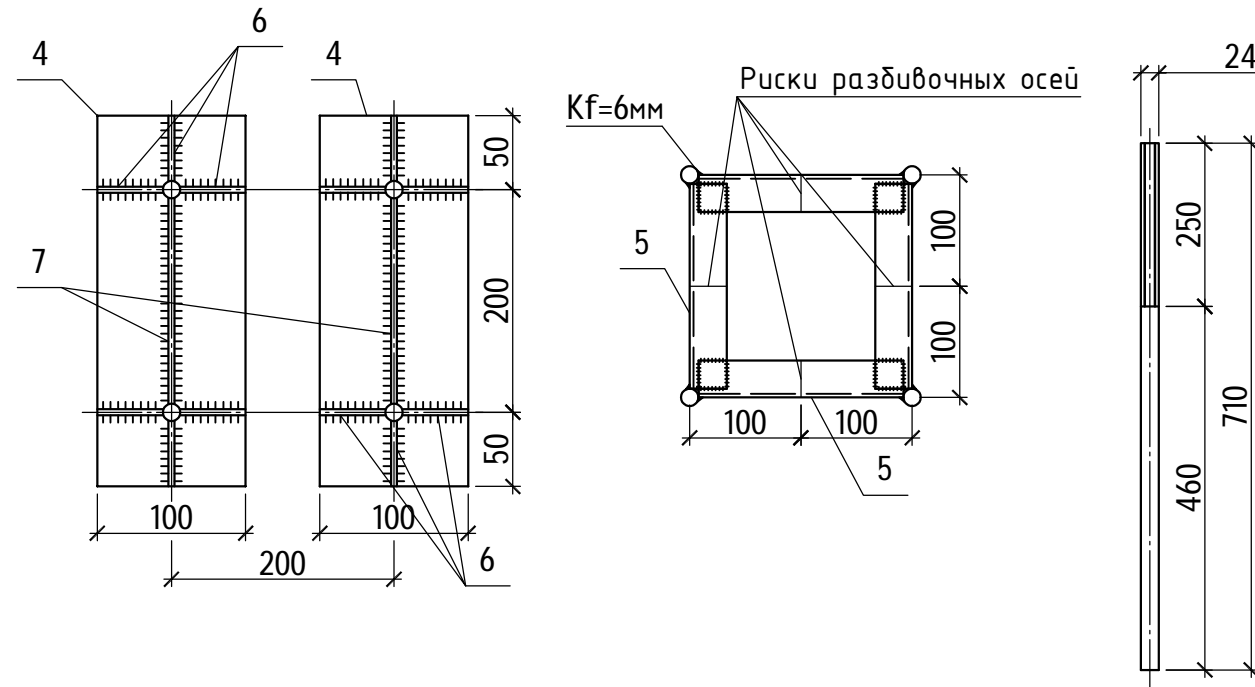
1-1



2-2

3-3

поз.1



Спецификация блока фундаментных болтов Бфд 1

Поз.	Обозначение	Наименование	Кол.	Масса ед., кг	Примечание
1	ГОСТ 24379.1-80	Шпилька 7.М24x710	4	2.77	ВСтЗпс2
2	ГОСТ 5915-70*	Гайка М24	12	0.12	С 235
3	ГОСТ 24379.1-80	Шайба М24	8	0.12	С 235
4	ГОСТ 19903-74*	Лист 18x100 L=300	2	4.24	С 245
5	ГОСТ 8509-93	Уголок 50x5 L=176	4	0.66	С 235
6	ГОСТ 19903-74*	Лист 8x40 L=120	12	0.3	С 245
7	ГОСТ 19903-74*	Лист 8x120 L=176	2	1.33	С 245
8	ГОСТ 19903-74*	Лист 18x90 L=90	8	1.14	С 245

- Сварные швы блоков болтов выполнять электродами Э-42 по ГОСТ 9467-75.
- Все швы Kf=8мм, кроме оговоренных.

Инв. № подл. 40-20

Подпись и дата

Взам. инв. №

						40-20-АС2			
						Многоэтажный многоквартирный жилой дом №68 по ул. Новая 8-я в микрорайоне № 17а жилого района "Север" в Октябрьском районе г. Ижевска			
Изм.	Кол.уч	Лист	№док	Подпись	Дата	Жилой дом	Стадия	Лист	Листов
Разработал		Иванов			01.23		Р	Р	26
Проверил		Гостюхин			01.23				
ГИП		Гостюхин			01.23	Блок фундаментных болтов Бфд-1	ООО "ГОРИЗОНТ"		

План кровли входной группы №3

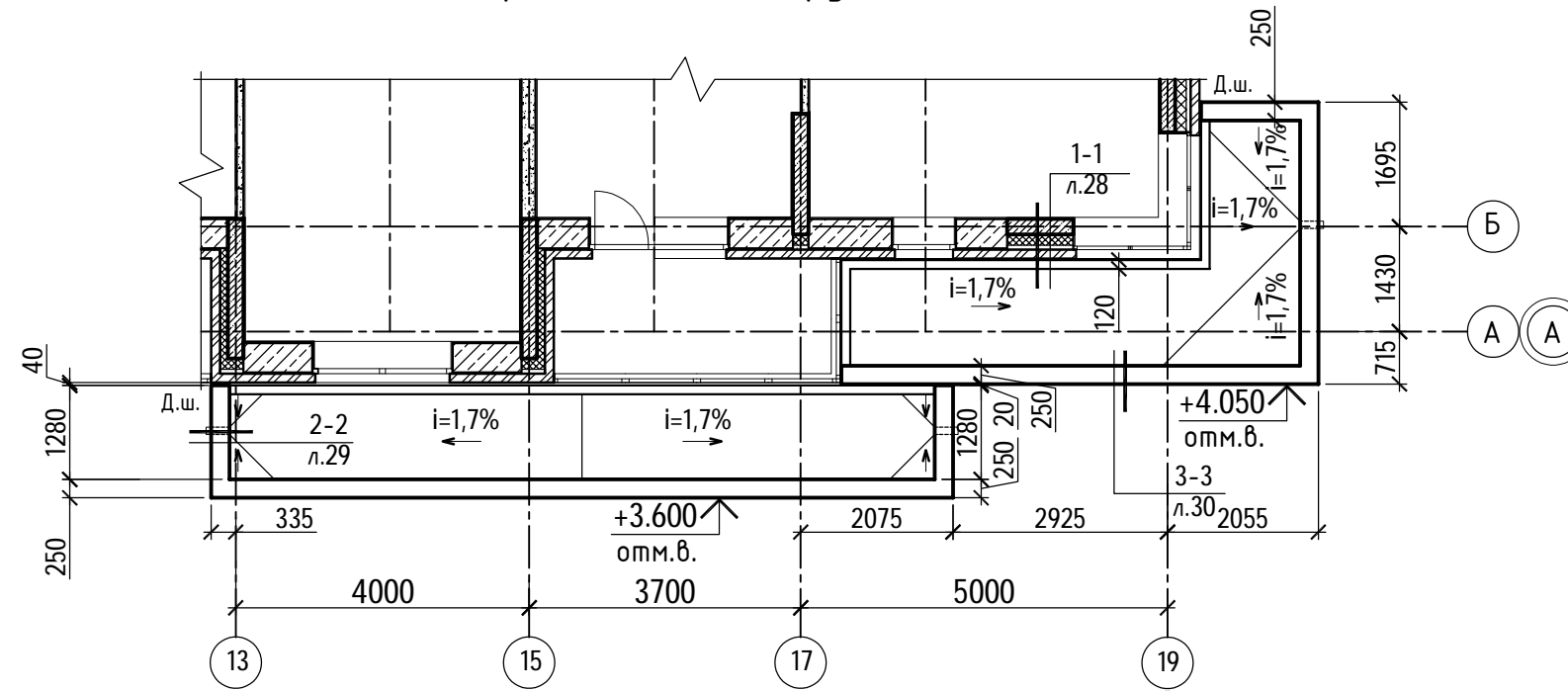
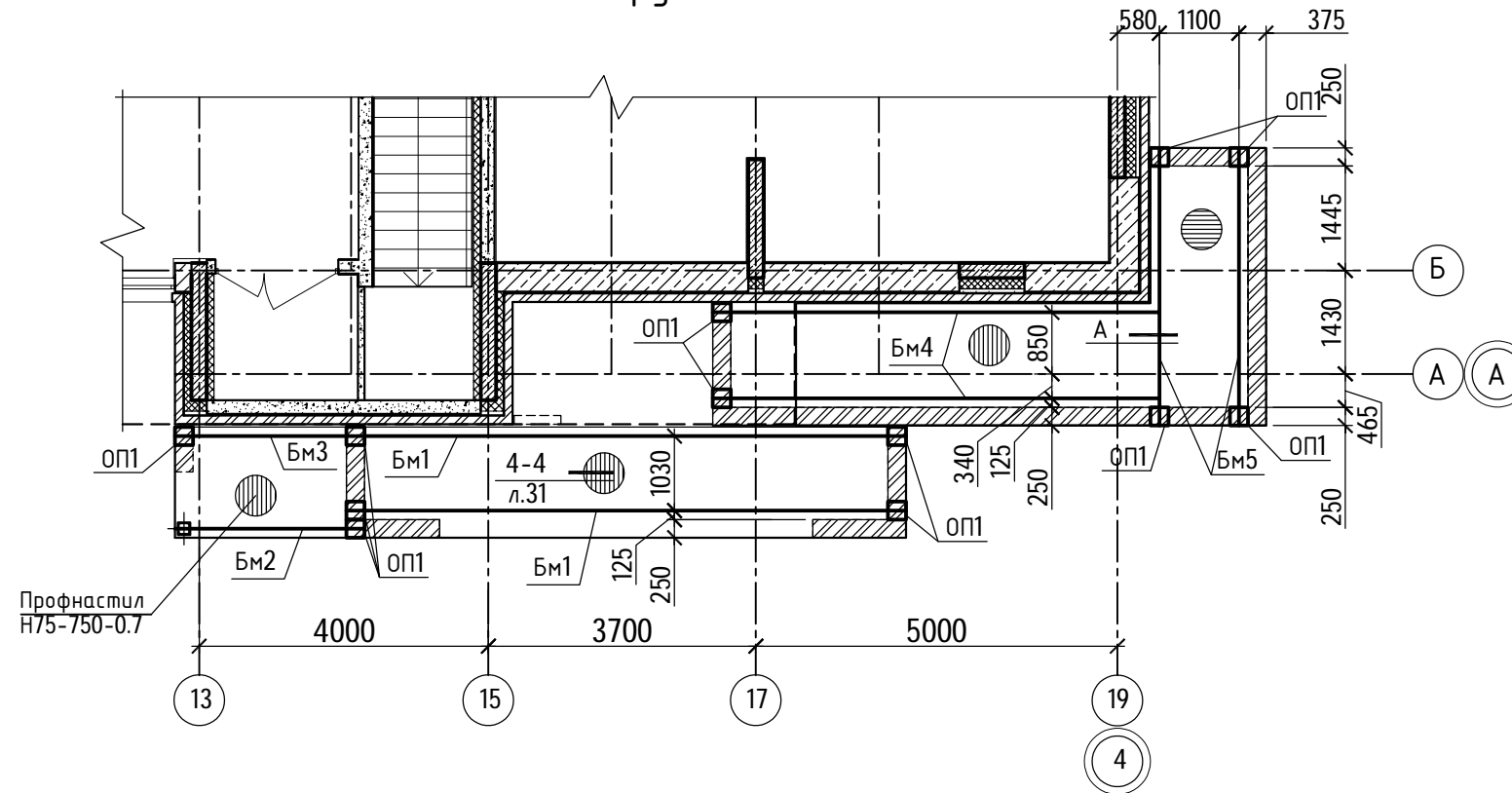
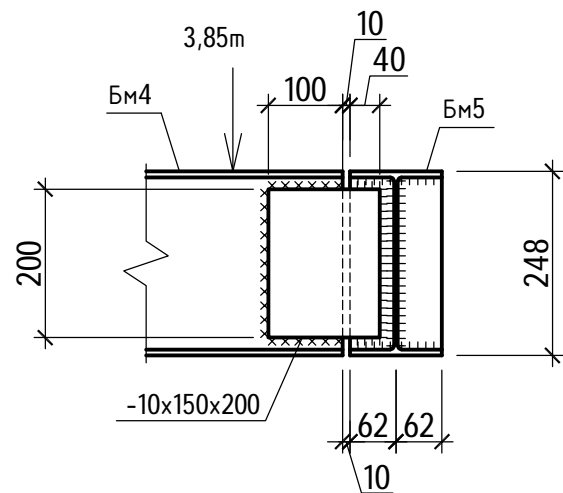


Схема расположения элементов кровли входной группы №3



А



1. Балки оштукатурить ц/п р-ром по сетке. Толщина слоя - 30 мм.

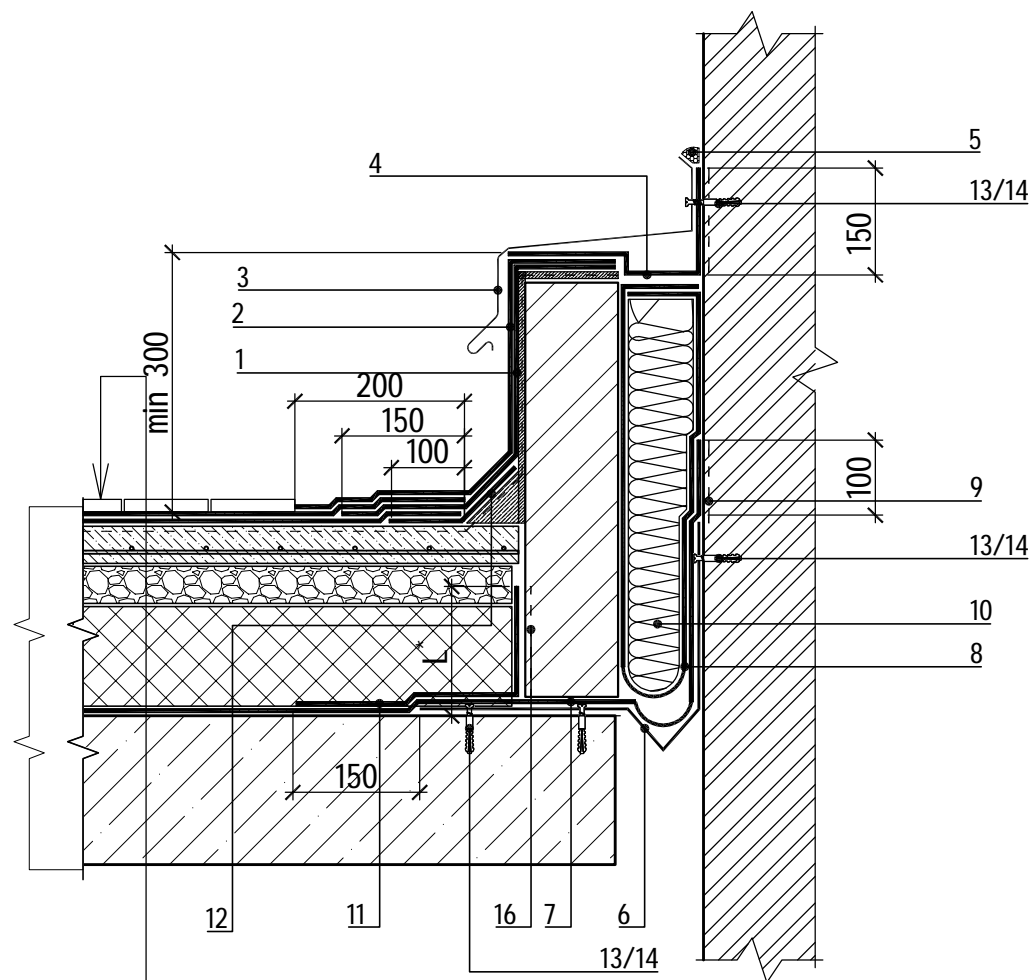
Инв. № подл.
40-20

Подпись и дата

Взаим. инв. №

						40-20-АС2			
						Многоэтажный многоквартирный жилой дом №68 по ул. Новая 8-я в микрорайоне № 17а жилого района "Север" в Октябрьском районе г. Ижевска			
Изм.	Кол.уч	Лист	№док	Подпись	Дата	Жилой дом	Стадия	Лист	Листов
Разработал			Иванов	<i>[Signature]</i>	01.23		Р	27	
Проверил			Гостюхин	<i>[Signature]</i>	01.23				
ГИП			Гостюхин	<i>[Signature]</i>	01.23	План кровли входной группы №3, схема расположения элементов кровли входной группы №3	ООО "ГОРИЗОНТ"		

Сечение 1-1 к л.27
деформационный шов в примыкании к стене (кирпич)



Тротуарная плитка - 30 мм;
Ц/п стяжка М150 - 30 мм;
Термоскрепленный геотекстиль "Технониколь" 150 г/м2;
Техноэласт ЭКП - 1 слой
Техноэласт ЭПП - 1 слой
Праймер ТЕХНОНИКОЛЬ №01
Ц/п стяжка М150, арм. сеткой $\phi 4$ Вр-1 с яч. 100x100 - 50 мм
Керамзит (фракция 20-40) - 50...150 мм по уклону
Железобетонная плита

Спецификация на сечение 1-1 (на 1,0 п.м.)

Поз.	Наименование	Расход на 1 м.п.	Ед.изм.	Примечание
1	Техноэласт ЭПП	1,0	м ²	
2	Техноэласт ЭКП	1,0	м ²	
3	Фартук из оцинкованной стали	1,00	м.п.	
4	Техноэласт ФЛЕКС	0,5	м ²	
5	Мастика ТЕХНОНИКОЛЬ №71	150	г/м.п.	
6	Компенсатор из оцинкованной стали	1,0	м.п.	
7	ТЕХНОБАРЬЕР	1,0	м ²	
8	ТЕХНОБАРЬЕР	1,5	м ²	
9	Праймер ТехноНИКОЛЬ №08	0,10	л	
10	ТЕХНОЛАЙТ ЭКСТРА	0,02	м ³	
11	ТЕХНОБАРЬЕР	0,5	м ²	
12	Техноэласт ЭПП	0,35	м ²	
13	Саморез остроконечный 4,8x50	20	шт.	
14	Анкерный элемент ТехноНИКОЛЬ 8x45	20	шт.	
15	Кронштейн из оцинкованной стали	-		
16	Праймер ТехноНИКОЛЬ №08	0,5	м2	

1. L* - высота заведения пароизоляции. Пароизоляция в местах примыкания теплоизоляционного слоя к стенам, стенкам фонарей, шахтам и оборудованию, проходящему через покрытие или чердачное перекрытие, должна быть поднята на высоту не менее толщины теплоизоляционного слоя и приклеена к вертикальной поверхности.
2. Для организации плавного перехода на вертикаль допускается применение готового изделия из минераловатных плит повышенной жесткости со сторонами до 100мм - ТЕХНОНИКОЛЬ ГАЛТЕЛЬ.
3. Галтель, для организации плавного перехода на вертикаль, допускается изготавливать из минераловатных плит ТЕХНОРУФ Н ПРОФ, толщиной 100 мм.

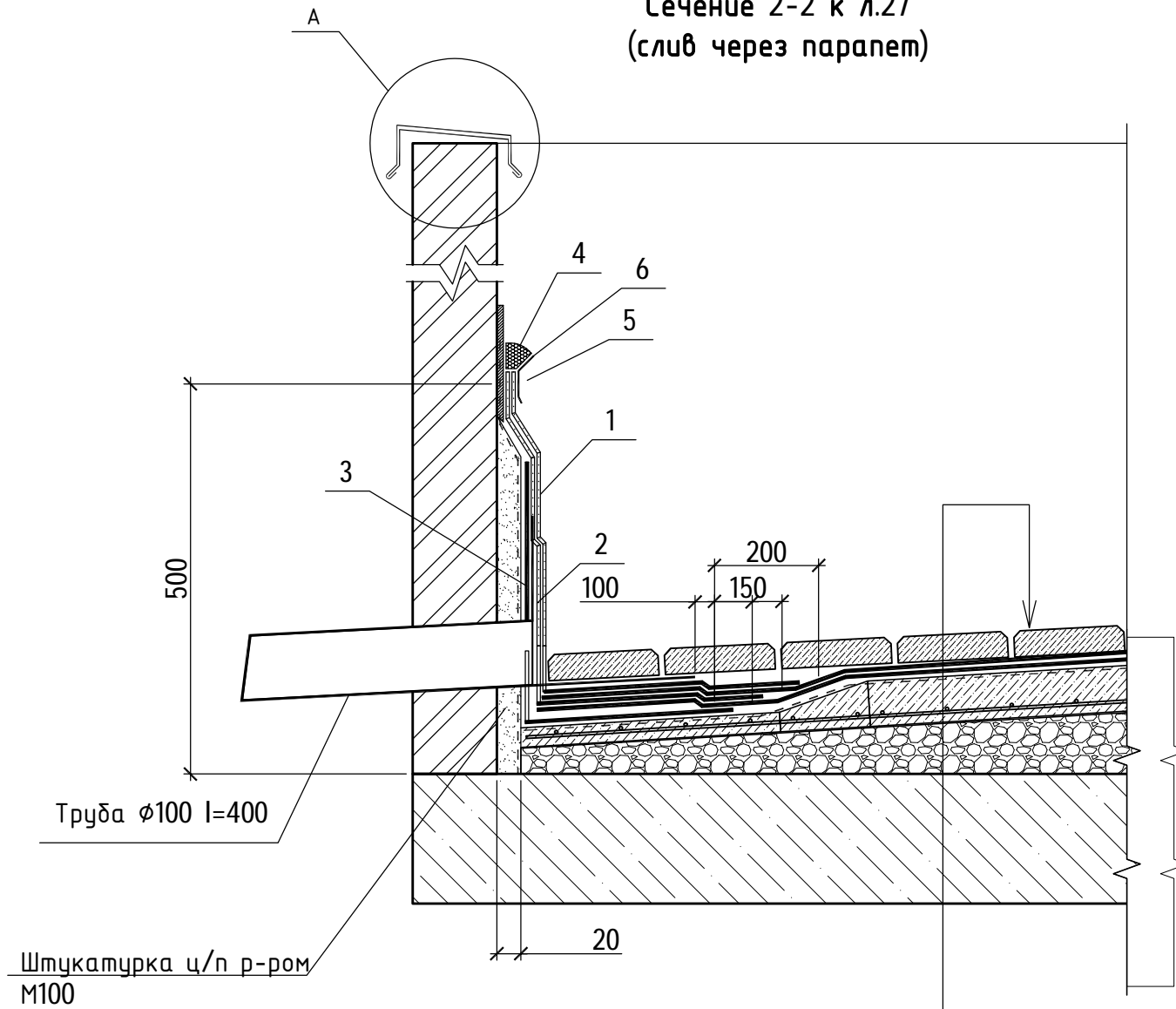
Инв. № подл.
40-20

Подпись и дата

Взам. инв. №

						40-20-АС2			
						Многоэтажный многоквартирный жилой дом №68 по ул. Новая 8-я в микрорайоне № 17а жилого района "Север" в Октябрьском районе г. Ижевска			
Изм.	Кол.уч	Лист	№док	Подпись	Дата	Жилой дом	Стадия	Лист	Листов
Разработал		Иванов			01.23		Р	28	
Проверил		Гостюхин			01.23				
ГИП		Гостюхин			01.23	Сечение 1-1 к л.27	ООО "ГОРИЗОНТ"		

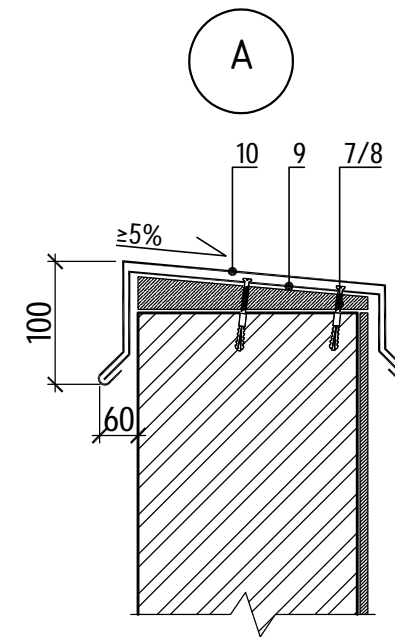
Сечение 2-2 к л.27
(слив через parapet)



- Тротуарная плитка - 30 мм;
- Ц/п стяжка М150 - 30 мм;
- Термоскрепленный геотекстиль "Технониколь" 150 г/м2;
- Техноэласт ЭКП - 1 слой
- Техноэласт ЭПП - 1 слой
- Праймер ТЕХНОНИКОЛЬ №01
- Ц/п стяжка М150, арм. сеткой $\phi 4$ Вр-1 с яч. 100x100 - 50 мм
- Керамзит (фракция 20-40) - 100...150 мм по уклону
- Железобетонная плита

Спецификация на сечение 2-2 (на 1,0 п.м.)

Поз.	Наименование	Расход на 1 м.п.	Ед.изм.	Примечание
1	Техноэласт ЭКП	1,0	м ²	
2	Техноэласт ЭПП	1,0	м ²	
3	Техноэласт ЭПП	0,8	м ²	
4	Мастика ТЕХНОНИКОЛЬ №71	150	г/м.п.	
5	Анкерный элемент ТЕХНОНИКОЛЬ 8x45	5	шт.	
6	Краевая рейка ТЕХНОНИКОЛЬ	1,00	м.п.	
7	Саморез остроконечный 4,8x50	3,40	шт.	
8	Анкерный элемент ТЕХНОНИКОЛЬ 8x45	3,40	шт.	
9	Крепежный элемент двухсторонний (костыль)	1,70	шт.	
10	Отлив из оцинкованной стали (колпак)	1,00	м.п.	



1. Данный лист см. совместно с л.27

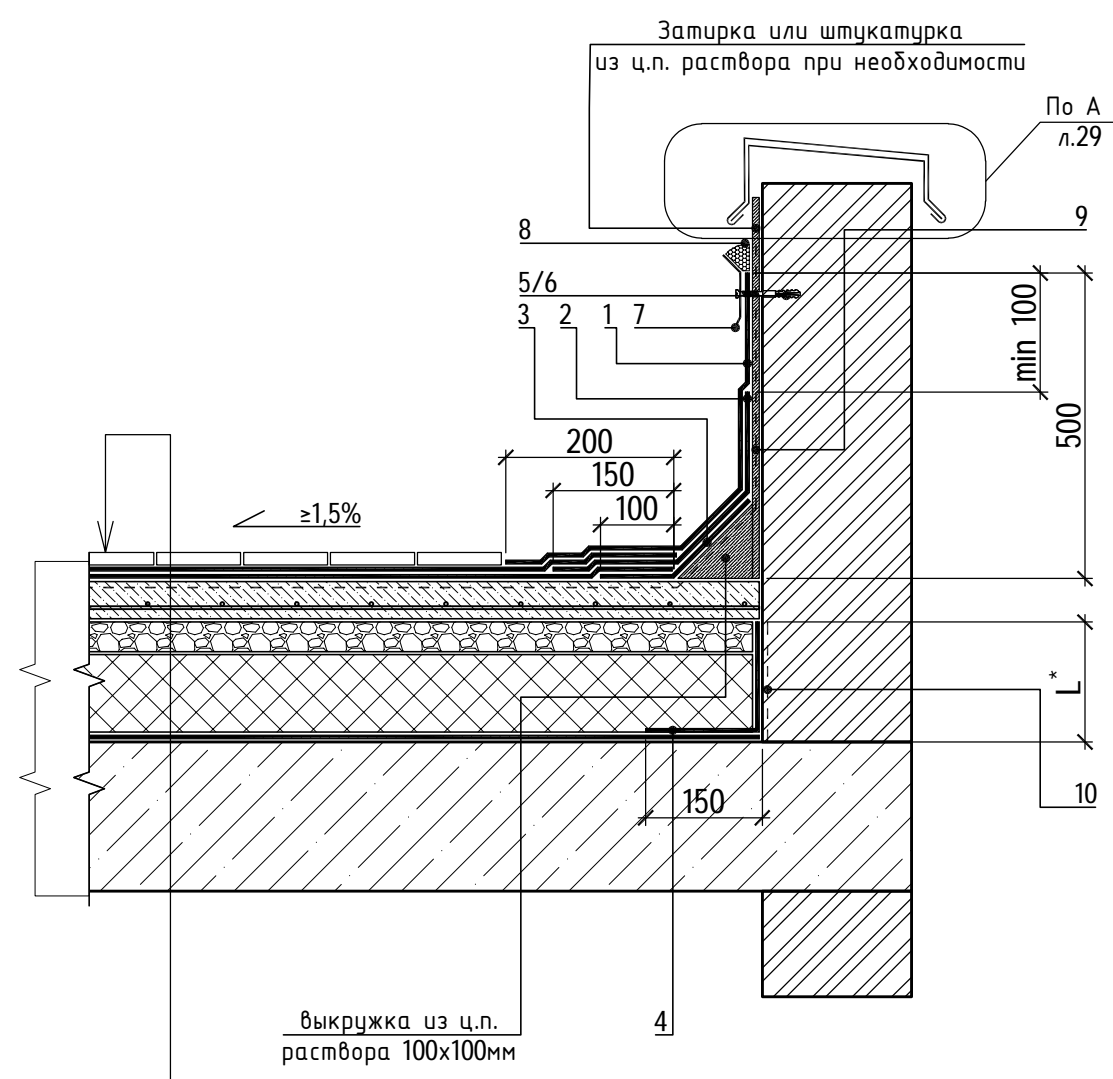
Инв. № подл.
40-20

Подпись и дата

Взам. инв. №

						40-20-АС2			
						Многоэтажный многоквартирный жилой дом №68 по ул. Новая 8-я в микрорайоне № 17а жилого района "Север" в Октябрьском районе г. Ижевска			
Изм.	Кол.уч	Лист	№док	Подпись	Дата	Жилой дом	Стадия	Лист	Листов
Разработал		Иванов			01.23		Р	Р	29
Проверил		Гостяхин			01.23				
ГИП		Гостяхин			01.23	Сечение 2-2 к л.27	ООО "ГОРИЗОНТ"		

Сечение 3-3 к л.27
 (примыкание к вертикальным поверхностям без утепления вертикали.
 Для шероховатой поверхности (каменная кладка))



- Тротуарная плитка - 30 мм;
- Ц/п стяжка М150 - 30 мм;
- Термоскрепленный геотекстиль "Технониколь" 150 г/м²;
- Техноэласт ЭКП - 1 слой
- Техноэласт ЭПП - 1 слой
- Праймер ТЕХНОНИКОЛЬ №01
- Ц/п стяжка М150, арм. сеткой $\phi 4$ Вр-1 с яч. 100x100 - 50 мм
- Керамзит (фракция 20-40) - 100...150 мм по уклону
- Железобетонная плита

Спецификация на сечение 3-3 (на 1,0 п.м.)

Поз.	Наименование	Расход на 1 м.п.	Ед.изм.	Примечание
1	Техноэласт ЭКП	1,0	м ²	
2	Техноэласт ЭПП	1,0	м ²	
3	Техноэласт ЭПП	0,35	м ²	
4	ТЕХНОБАРЬЕР	0,5	м ²	
5	Саморез остроконечный 4,8x50	5	шт.	
6	Анкерный элемент ТЕХНОНИКОЛЬ 8x45	5	шт.	
7	Краевая рейка ТЕХНОНИКОЛЬ	1,00	м.п.	
8	Мастика ТЕХНОНИКОЛЬ №71	150	г/м.п.	
9	Праймер ТехноНИКОЛЬ №08	0,6	м2	
10	Праймер ТехноНИКОЛЬ №08	0,3	м2	

1. L* - высота заведения пароизоляции. Пароизоляция в местах примыкания теплоизоляционного слоя к стенам, стенкам фонарей, шахтам и оборудованию, проходящему через покрытие или чердачное перекрытие, должна быть поднята на высоту не менее толщины теплоизоляционного слоя и приклеена к вертикальной поверхности.
2. Для организации плавного перехода на вертикаль допускается применение готового изделия из минераловатных плит повышенной жесткости со сторонами до 100мм - ТЕХНОНИКОЛЬ ГАЛТЕЛЬ.
3. Галтель, для организации плавного перехода на вертикаль, допускается изготавливать из минераловатных плит ТЕХНОРУФ Н ПРОФ, толщиной 100 мм.

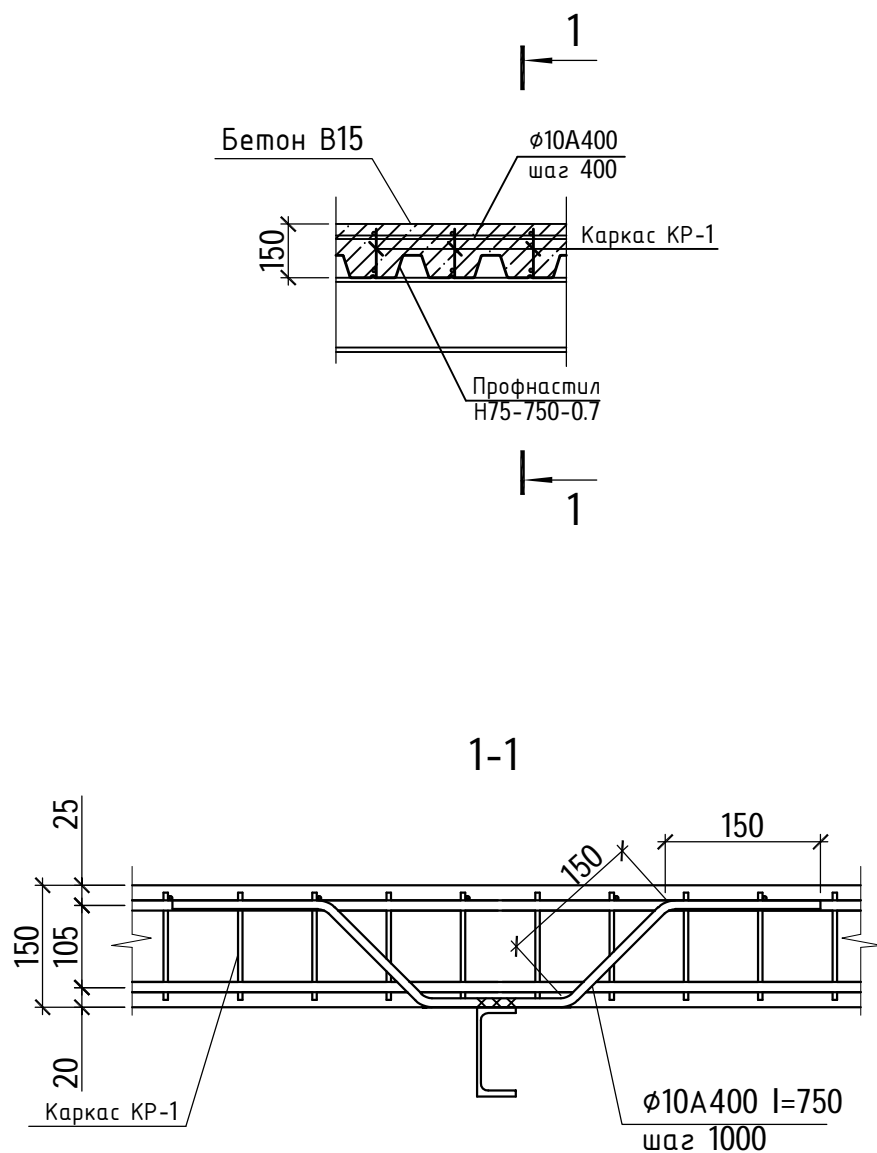
Инв. № подл. 40-20

Подпись и дата

Взаим. инв. №

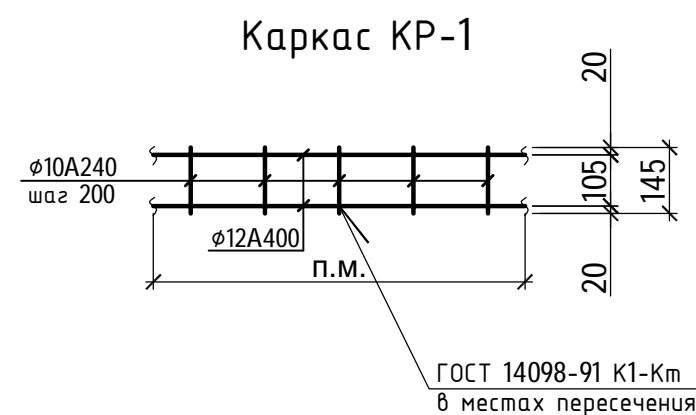
						40-20-АС2			
						Многоэтажный многоквартирный жилой дом №68 по ул. Новая 8-я в микрорайоне № 17а жилого района "Север" в Октябрьском районе г. Ижевска			
Изм.	Кол.уч	Лист	№док	Подпись	Дата	Жилой дом	Стадия	Лист	Листов
Разработал		Иванов			01.23		Р	30	
Проверил		Гостюхин			01.23				
		ГИП		Гостюхин		01.23			
						Сечение 3-3 к л.27	ООО "ГОРИЗОНТ"		

4-4 к л.27
(монолитное перекрытие в несъемной опалубке)



Спецификация элементов монолитного перекрытия в несъемной опалубке

Марка, поз.	Обозначение	Наименование	Кол. шт.	Масса ед, кг	Примеч.
		Монолитное перекрытие в несъемной опалубке			Общий расход
КР-1	См. данный лист	Каркас КР-1 Ющ.п.м.	174,0	1,78	п.м.
	ГОСТ 34028-2016	φ10A400 Ющ.п.м.	100,0	0,617	п.м.
	ГОСТ 34028-2016	φ10A400 I=750	46	0,46	
		Материалы			
		Профнастил Н75-750-0,7	32,0		м2
		Бетон В15	3,6		м3
КР-1		Каркас КР-1	1,0	1,78	п.м.
		Детали			
	ГОСТ 34028-2016	Арматура φ12A400 I=1000	2	0,888	
	ГОСТ 34028-2016	Арматура φ10A240 I=145	5	0,09	



1. Спецификацию элементов монолитного перекрытия в несъемной опалубке см. данный лист;
2. Расход профнастила указан без монтажных нахлестов

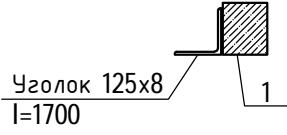
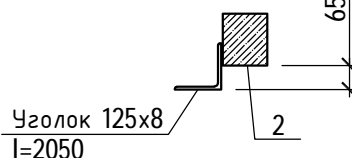
Инв. № побл. 40-20
Подпись и дата
Взам. инв. №

40-20-АС2					
Многоэтажный многоквартирный жилой дом №68 по ул. Новая 8-я в микрорайоне № 17а жилого района "Север" в Октябрьском районе г. Ижевска					
Изм.	Кол.уч	Лист	№док	Подпись	Дата
Разработал		Иванов			01.23
Проверил		Гостюхин			01.23
ГИП		Гостюхин			01.23
Жилой дом				Стадия	Лист
Сечение 4-4 к л.27				Р	31
				ООО "ГОРИЗОНТ"	

Спецификация элементов входной группы №3

Марка, поз.	Обозначение	Наименование	Кол. шт.	Масса ед, кг	Примеч.
<u>Сборочные единицы</u>					
Фм1	См. л.25	Фундамент Фм1	15,0		п.м.
Оз1	"Ланза сталь" (или аналог)	Ограждение Оз1 h=900	6,6		п.м.
См1	См. л.33	Стойка См1	1	116,03	шт.
Бфд-1	См. л.26	Блок фундаментных долтов Бфд-1	1		шт.
Бм1		Двутавр 25Б1 ГОСТ Р 57837-2017 С245 ГОСТ 27772-2015 l=7740	2	198,92	шт.
Бм2		Двутавр 25Б1 ГОСТ Р 57837-2017 С245 ГОСТ 27772-2015 l=2620	1	67,33	шт.
Бм3		Двутавр 25Б1 ГОСТ Р 57837-2017 С245 ГОСТ 27772-2015 l=2485	1	63,86	шт.
Бм4		Двутавр 25Б1 ГОСТ Р 57837-2017 С245 ГОСТ 27772-2015 l=6105	2	156,9	шт.
Бм5		Двутавр 25Б1 ГОСТ Р 57837-2017 С245 ГОСТ 27772-2015 l=3840	2	98,7	шт.
<u>Элементы по узлам</u>					
ОП1		Лист 10x250 ГОСТ 19903-2015 С245 ГОСТ 27772-2015 l=250	12	4,9	
		Лист 10x150 ГОСТ 19903-2015 С245 ГОСТ 27772-2015 l=200	4	2,36	
<u>Материалы</u>					
		Облицовка (резиновая крошка) t=20 мм	24,0		м2
		Монолитная площадка, марш (бетон В15, арм. сеткой ϕ 10A500C с яч. 200x200)	1,8		м3
		Подбетонка из бетона В7.5	2,3		м3
<u>Перемычки</u>					
1	Серия 1.038.1-1 выпуск 1	2ПБ-16-2п	1	65	
2	Серия 1.038.1-1 выпуск 1	2ПБ-19-3п	1	81	
		Уголок 125x8 ГОСТ 8509-93 С245 ГОСТ 27772-2015 l=1700	1	26,28	
		Уголок 125x8 ГОСТ 8509-93 С245 ГОСТ 27772-2015 l=2050	1	31,7	

Ведомость перемычек

Марка	Схема сечения	Кол-во
ПР-1		1
ПР-2		1

1. Кровля входов выполнена по системе "ТН-КРОВЛЯ СТАНДАРТ КВ" производства "ТехноНиколь". Класс пожарной опасности системы по ГОСТ 30403-2012 - К0. Группа пожарной опасности кровли по ГОСТ Р 56026-2014 - КПО с облицовкой протуарной плиткой толщиной 30 мм;
2. Общая площадь кровли входной группы №3 - 22 м2. Примыкание к парапету (по сечению 3-3 л.30) - 22,6 п.м., устройство д.ш. (по сечению 1-1 л.28) - 18,0 п.м.
3. Ограждение Оз1 крепить сверху лестничного марша.

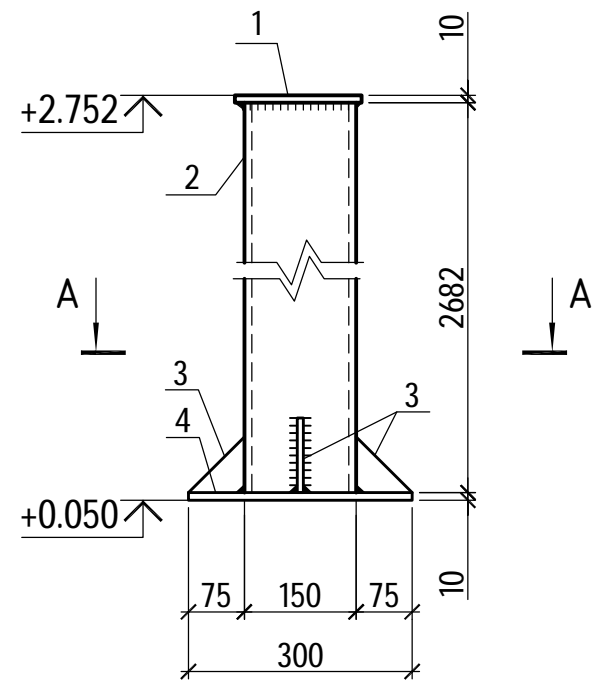
Инв. № подл. 40-20

Подпись и дата

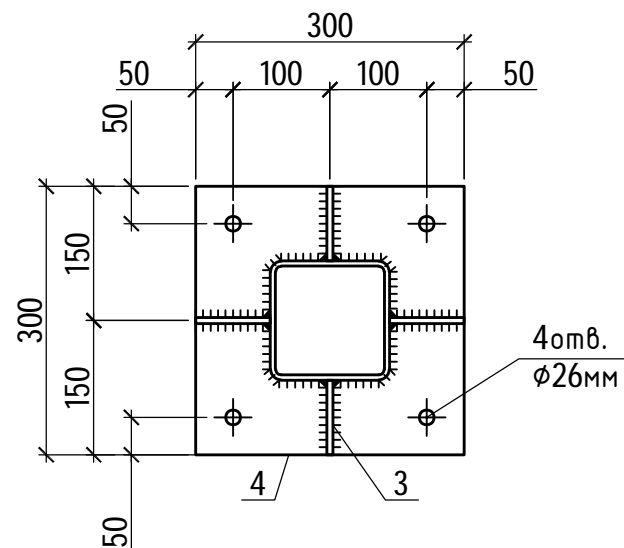
Взаим. инв. №

40-20-АС2					
Многоэтажный многоквартирный жилой дом №68 по ул. Новая 8-я в микрорайоне № 17а жилого района "Север" в Октябрьском районе г. Ижевска					
Изм.	Кол.уч	Лист	№док	Подпись	Дата
Разработал		Иванов			01.23
Проверил		Гостюхин			01.23
ГИП		Гостюхин			01.23
Жилой дом				Стадия	Лист
Ведомость перемычек				Р	32
ООО "ГОРИЗОНТ"					

Стойка Ст1



A-A



Спецификация элементов, замаркированных на данном листе

Марка, поз.	Обозначение	Наименование	Кол. шт.	Масса ед, кг	Примеч.
Ст1		Стойка Ст1		116,03	
		Детали			
1		Лист 10x170 ГОСТ 19903-2015 l=170 С245 ГОСТ 27772-2015	1	2,27	
2		Труба 150x7 ГОСТ 8639-68 l=2682 С245 ГОСТ 27772-2015	1	84,3	
3		Лист 8x75 ГОСТ 19903-2015 l=75 С245 ГОСТ 27772-2015	4	0,35	
4		Лист 10x300 ГОСТ 19903-2015 l=300 С245 ГОСТ 27772-2015	1	7,06	

1. Заводские сварные швы выполнять полуавтоматом в среде CO₂ проволокой СВ-08Г2С d = 2 мм. Монтажную сварку производить электродами Э-42;
2. Все сварные швы принимать по наименьшей толщине свариваемых элементов;
3. Конструкции огрунтовать одним слоем грунта ГФ-021;
4. Все швы зачистить заподлицо;
5. Стойку окрасить эмалью ПФ-115.

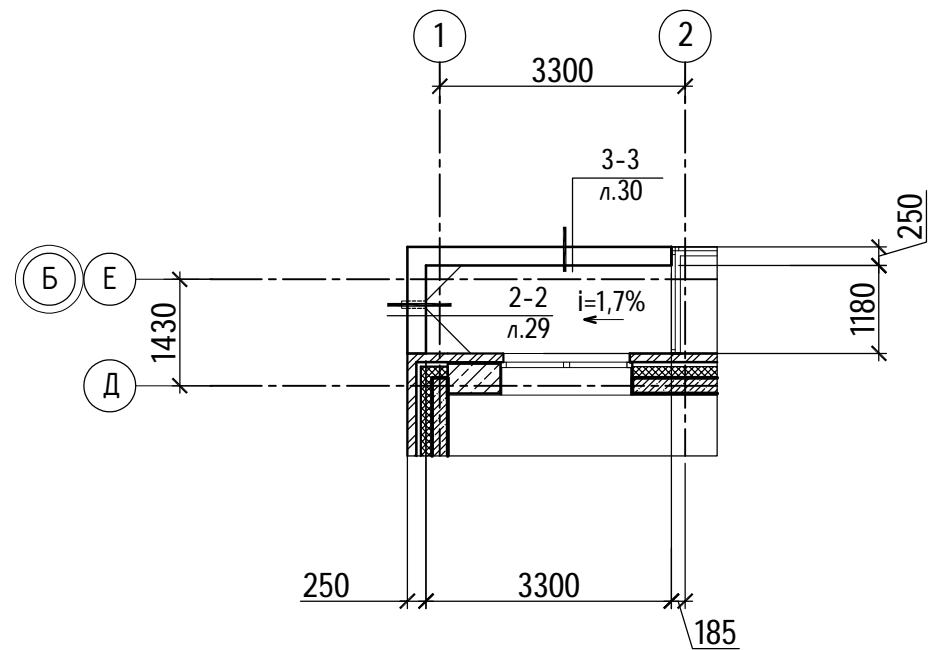
Инв. № подл.
40-20

Подпись и дата

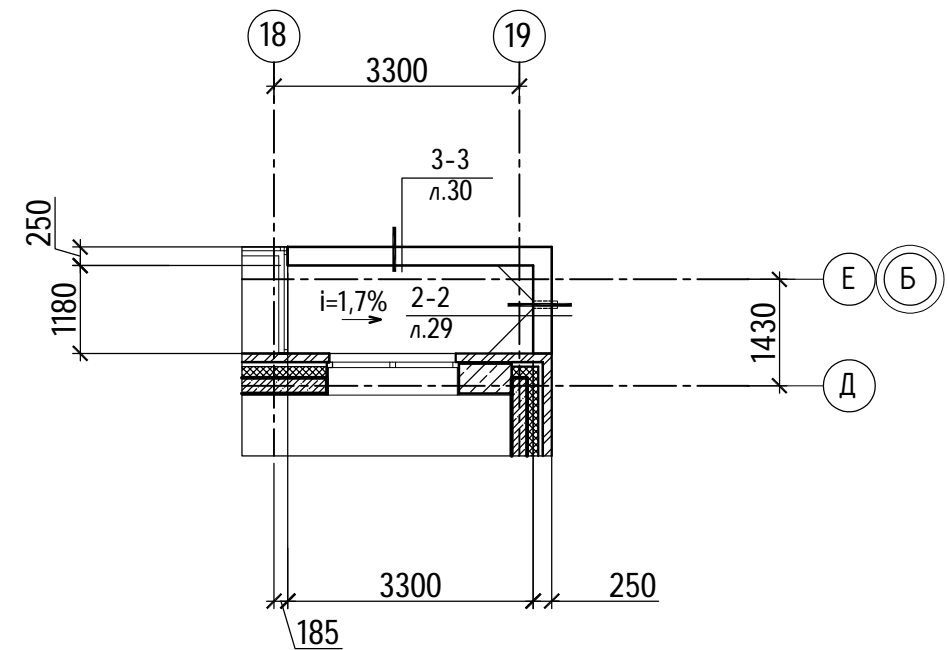
Взам. инв. №

40-20-АС2					
Многоэтажный многоквартирный жилой дом №68 по ул. Новая 8-я в микрорайоне № 17а жилого района "Север" в Октябрьском районе г. Ижевска					
Изм.	Кол.уч	Лист	№док	Подпись	Дата
Разработал		Иванов			01.23
Проверил		Гостюхин			01.23
ГИП		Гостюхин			01.23
Жилой дом				Стадия	Лист
Стойка Ст1				Р	33
				ООО "ГОРИЗОНТ"	

Козырек входной группы №4



Козырек входной группы №5



1. Кровля входов выполнена по системе "ТН-КРОВЛЯ СТАНДАРТ КВ" производства "ТехноНиколь". Класс пожарной опасности системы по ГОСТ 30403-2012 - К0. Группа пожарной опасности кровли по ГОСТ Р 56026-2014 - КПО с облицовкой тротуарной плиткой толщиной 30 мм;
2. Общая площадь козырька входной группы №4 - 4,0 м2. Примыкание к парапету (по сечению 3-3 л.30) - 9,0 п.м.
3. Общая площадь козырька входной группы №5 - 4,0 м2. Примыкание к парапету (по сечению 3-3 л.30) - 9,0 п.м.

Инв. № подл. 40-20

Подпись и дата

Взаим. инв. №

						40-20-АС2			
						Многоэтажный многоквартирный жилой дом №68 по ул. Новая 8-я в микрорайоне № 17а жилого района "Север" в Октябрьском районе г. Ижевска			
Изм.	Кол.уч	Лист	№док	Подпись	Дата	Жилой дом	Стадия	Лист	Листов
Разработал		Иванов			01.23		Р	34	
Проверил		Гостюхин			01.23				
		ГИП		Гостюхин		01.23	000 "ГОРИЗОНТ"		